

Prédio H 15 - 1º Pavimento Lado Leste

Revisão: 2024/2025

AGENTES AMBIENTAIS

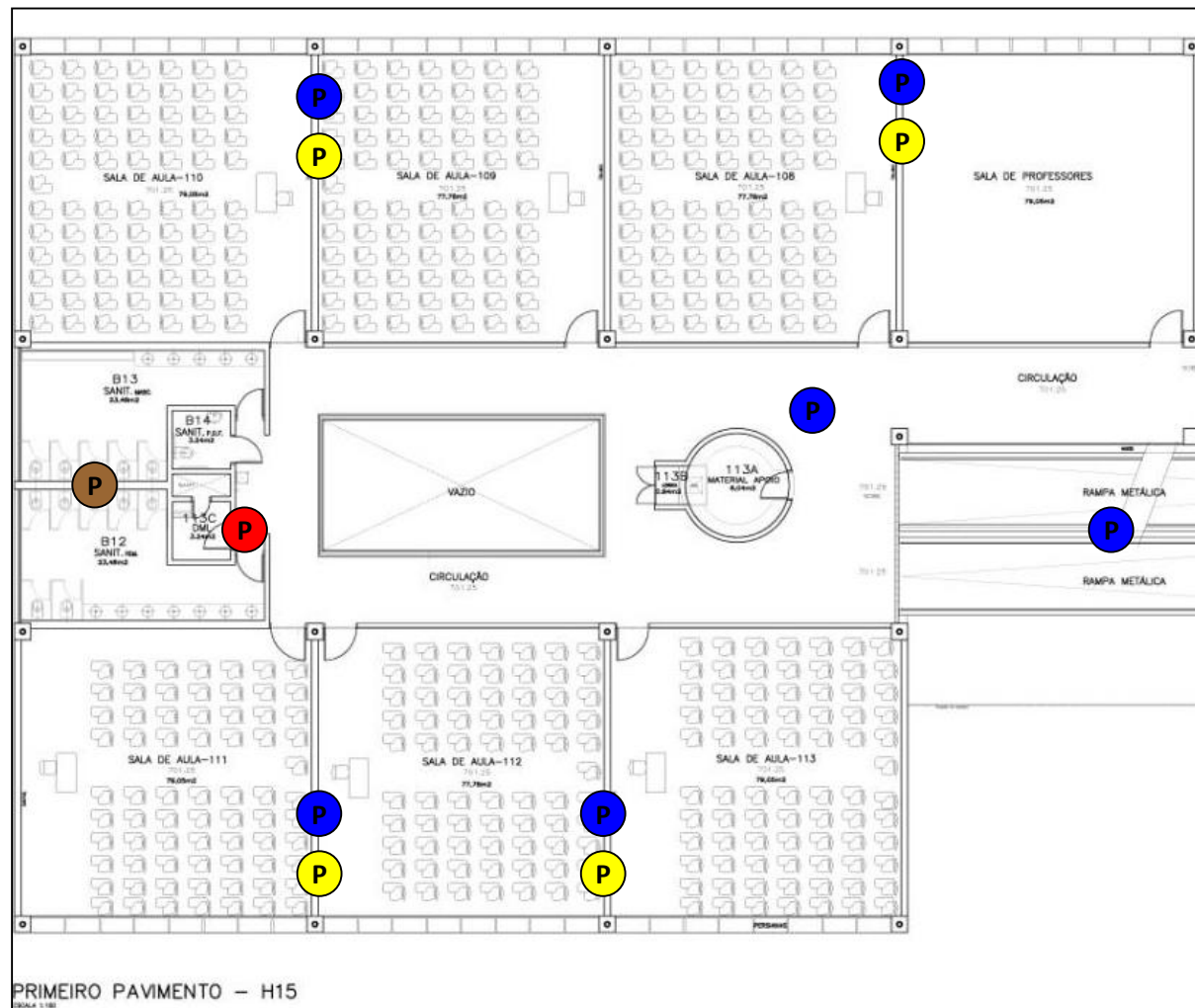
- **Risco Físico**
Ruído, vibrações, radiações ionizantes e não ionizantes, frio, calor, pressões anormais, umidade.
- **Risco Químico**
Poeiras, fumos, névoa, neblinas, vapores, gases, substâncias: compostos e produtos químicos em geral.
- **Risco Biológico**
Vírus, bactérias, protozoários, fungos, bacilos, parasitas, etc.
- **Risco Ergonômicos**
Esforço físico intenso; levantamento e transporte manual de peso; exigência de postura inadequada; controle rígido de produtividade; imposição de ritmos excessivos; jornada de trabalho prolongada; monotonia e repetitividade; outras situações causadoras de: stress físico e/ou psicológico.
- **Riscos de Acidentes**
Arranjo físico inadequado, máquinas e equipamentos inadequados, ferramentas defeituosas ou inadequadas, iluminação inadequada; eletricidade, probabilidade de incêndio ou explosão; armazenamento inadequado e outras situações de risco que poderão contribuir para a ocorrência de acidentes.

Legenda

P

M

G



Prédio H 15 - 1º Pavimento Lado Oeste

Revisão: 2024/2025

AGENTES AMBIENTAIS

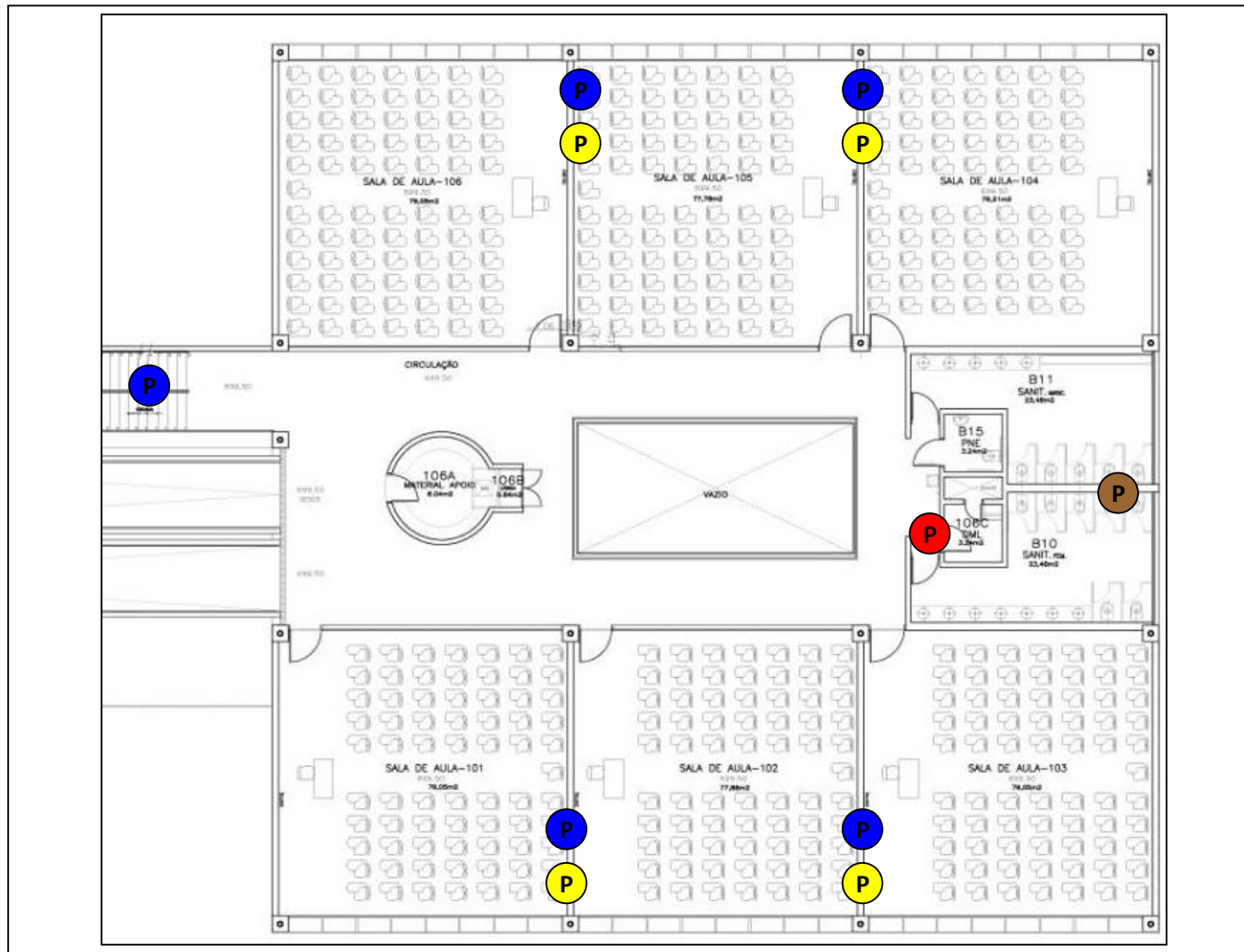
- **Risco Físico**
Ruído, vibrações, radiações ionizantes e não ionizantes, frio, calor, pressões anormais, umidade.
- **Risco Químico**
Poeiras, fumos, névoa, neblinas, vapores, gases, substâncias: compostos e produtos químicos em geral.
- **Risco Biológico**
Vírus, bactérias, protozoários, fungos, bacilos, parasitas, etc.
- **Risco Ergonômicos**
Esforço físico intenso; levantamento e transporte manual de peso; exigência de postura inadequada; controle rígido de produtividade; imposição de ritmos excessivos; jornada de trabalho prolongada; monotonia e repetitividade; outras situações causadoras de: stress físico e/ou psicológico.
- **Riscos de Acidentes**
Arranjo físico inadequado, máquinas e equipamentos inadequados, ferramentas defeituosas ou inadequadas, iluminação inadequada; eletricidade, probabilidade de incêndio ou explosão; armazenamento inadequado e outras situações de risco que poderão contribuir para a ocorrência de acidentes.

Legenda

P

M

G

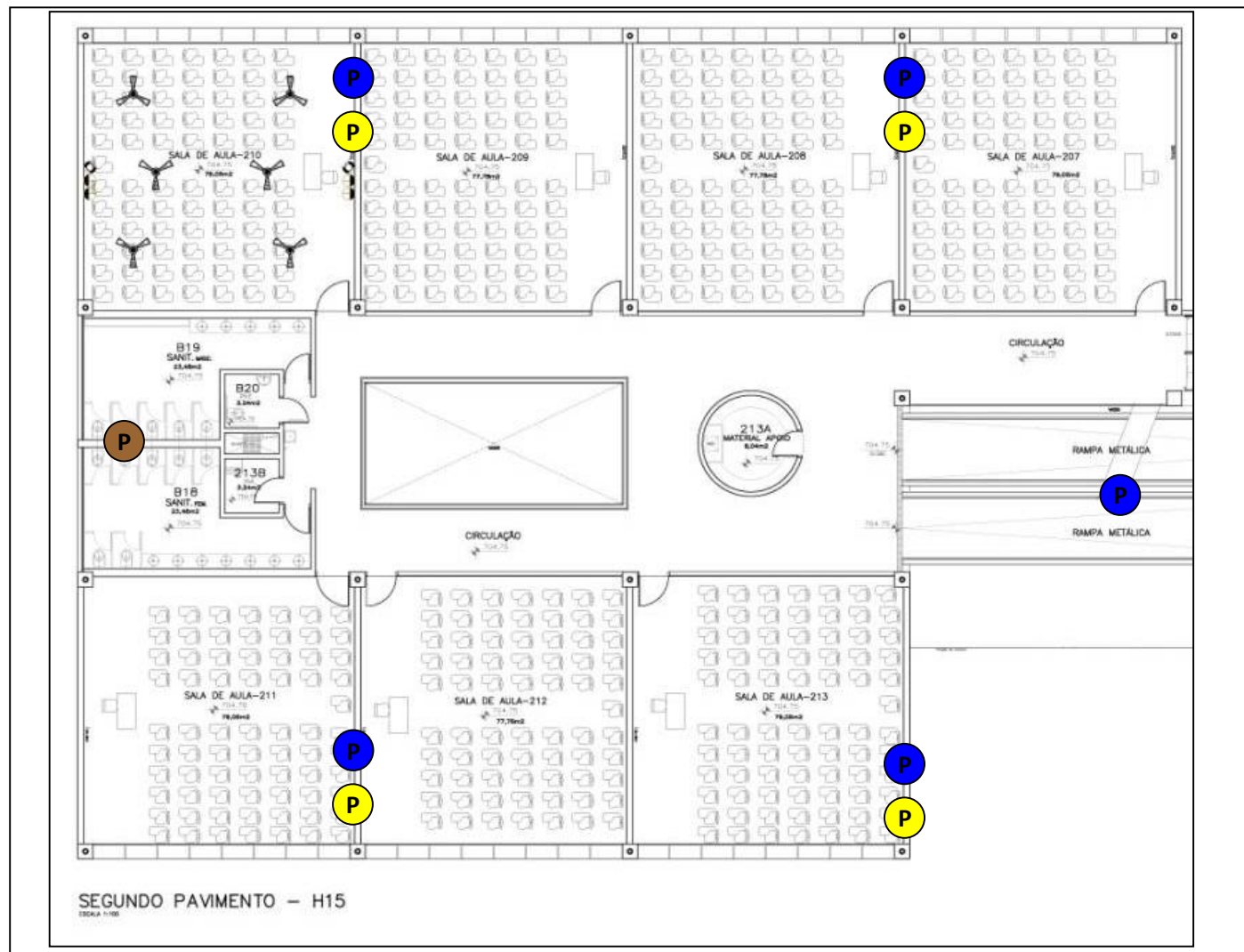


Prédio H 15 - 2º Pavimento Lado Leste

Revisão: 2024/2025

AGENTES AMBIENTAIS

- **Risco Físico**
Ruído, vibrações, radiações ionizantes e não ionizantes, frio, calor, pressões anormais, umidade.
- **Risco Químico**
Poeiras, fumos, névoa, neblinas, vapores, gases, substâncias: compostos e produtos químicos em geral.
- **Risco Biológico**
Vírus, bactérias, protozoários, fungos, bacilos, parasitas, etc.
- **Risco Ergonômicos**
Esforço físico intenso; levantamento e transporte manual de peso; exigência de postura inadequada; controle rígido de produtividade; imposição de ritmos excessivos; jornada de trabalho prolongada; monotonia e repetitividade; outras situações causadoras de: stress físico e/ou psicológico.
- **Riscos de Acidentes**
Arranjo físico inadequado, máquinas e equipamentos inadequados, ferramentas defeituosas ou inadequadas, iluminação inadequada; eletricidade, probabilidade de incêndio ou explosão; armazenamento inadequado e outras situações de risco que poderão contribuir para a ocorrência de acidentes.



Legenda

P

M

G

Prédio H 15 - 2º Pavimento Lado Oeste

Revisão: 2024/2025

AGENTES AMBIENTAIS

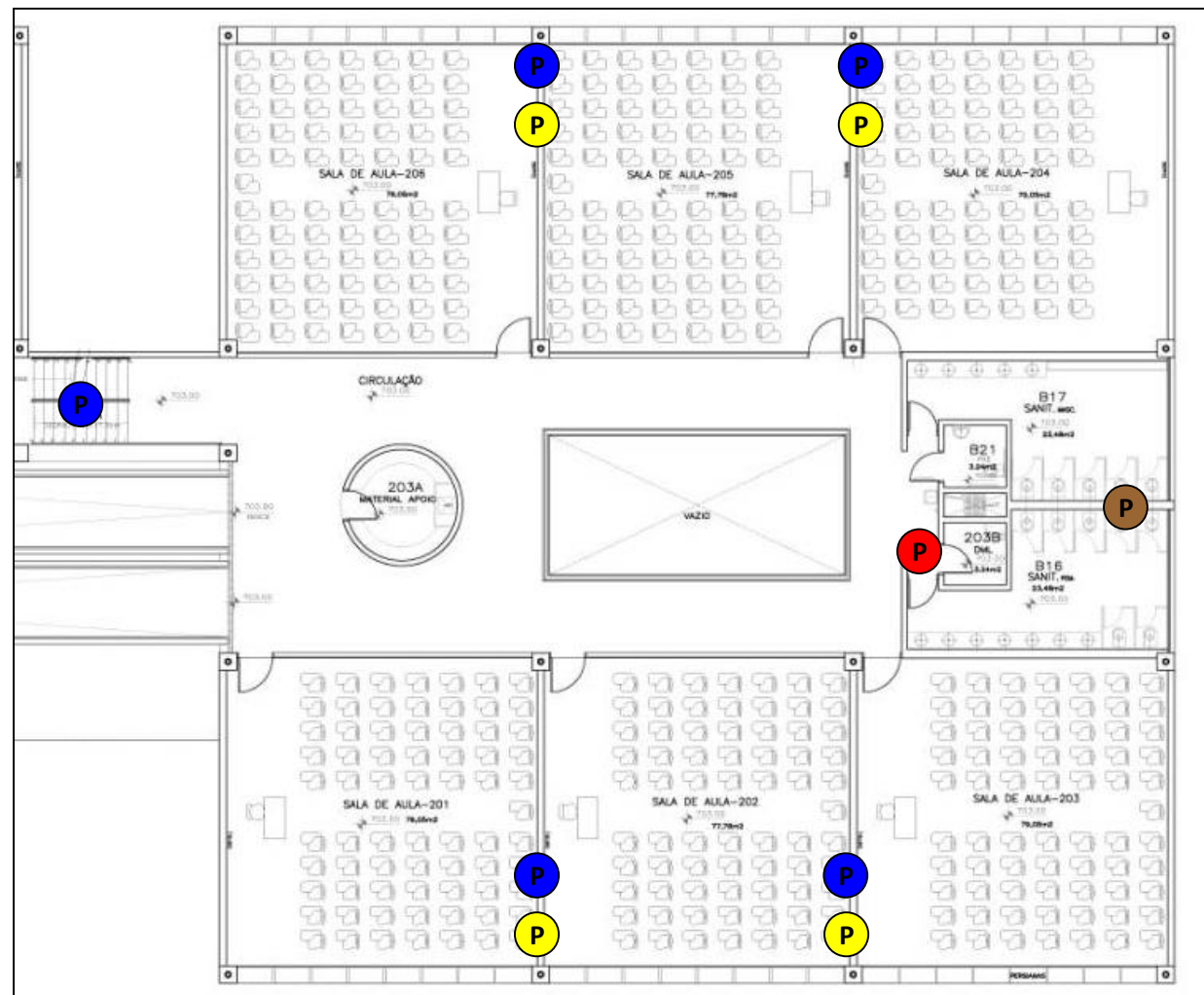
- **Risco Físico**
Ruído, vibrações, radiações ionizantes e não ionizantes, frio, calor, pressões anormais, umidade.
- **Risco Químico**
Poeiras, fumos, névoa, neblinas, vapores, gases, substâncias: compostos e produtos químicos em geral.
- **Risco Biológico**
Vírus, bactérias, protozoários, fungos, bacilos, parasitas, etc.
- **Risco Ergonômicos**
Esforço físico intenso; levantamento e transporte manual de peso; exigência de postura inadequada; controle rígido de produtividade; imposição de ritmos excessivos; jornada de trabalho prolongada; monotonia e repetitividade; outras situações causadoras de: stress físico e/ou psicológico.
- **Riscos de Acidentes**
Arranjo físico inadequado, máquinas e equipamentos inadequados, ferramentas defeituosas ou inadequadas, iluminação inadequada; eletricidade, probabilidade de incêndio ou explosão; armazenamento inadequado e outras situações de risco que poderão contribuir para a ocorrência de acidentes.

Legenda

P

M

G



Prédio H 15 - Pavimento Térreo Lado Leste

Revisão: 2024/2025

AGENTES AMBIENTAIS

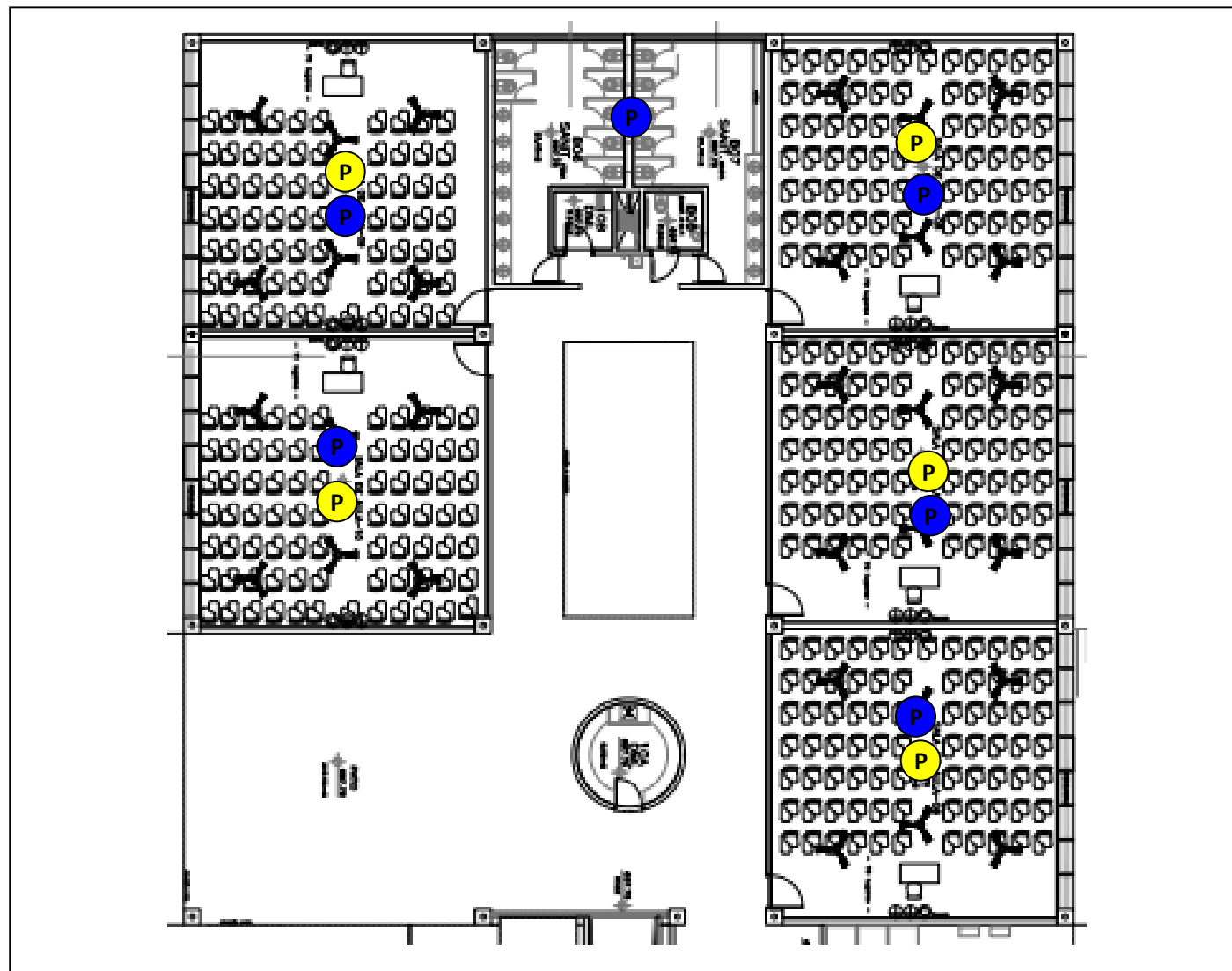
- **Risco Físico**
Ruído, vibrações, radiações ionizantes e não ionizantes, frio, calor, pressões anormais, umidade.
- **Risco Químico**
Poeiras, fumos, névoa, neblinas, vapores, gases, substâncias: compostos e produtos químicos em geral.
- **Risco Biológico**
Vírus, bactérias, protozoários, fungos, bacilos, parasitas, etc.
- **Risco Ergonômicos**
Esforço físico intenso; levantamento e transporte manual de peso; exigência de postura inadequada; controle rígido de produtividade; imposição de ritmos excessivos; jornada de trabalho prolongada; monotonia e repetitividade; outras situações causadoras de: stress físico e/ou psicológico.
- **Riscos de Acidentes**
Arranjo físico inadequado, máquinas e equipamentos inadequados, ferramentas defeituosas ou inadequadas, iluminação inadequada; eletricidade, probabilidade de incêndio ou explosão; armazenamento inadequado e outras situações de risco que poderão contribuir para a ocorrência de acidentes.

Legenda

P

M

G



Prédio H 15 - Pavimento Térreo Lado Oeste

Revisão: 2024/2025

AGENTES AMBIENTAIS

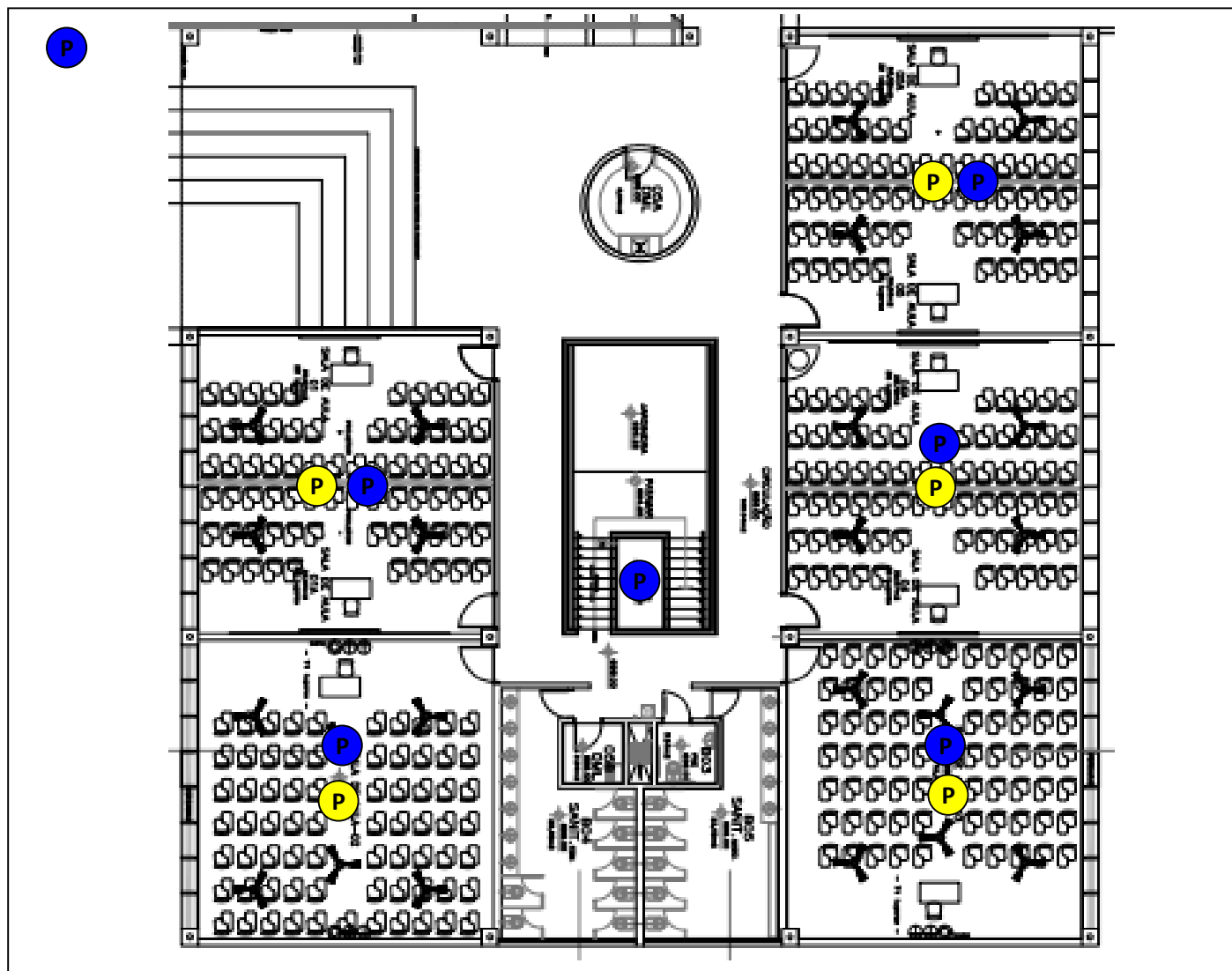
- **Risco Físico**
Ruído, vibrações, radiações ionizantes e não ionizantes, frio, calor, pressões anormais, umidade.
- **Risco Químico**
Poeiras, fumos, névoa, neblinas, vapores, gases, substâncias: compostos e produtos químicos em geral.
- **Risco Biológico**
Vírus, bactérias, protozoários, fungos, bacilos, parasitas, etc.
- **Risco Ergonômicos**
Esforço físico intenso; levantamento e transporte manual de peso; exigência de postura inadequada; controle rígido de produtividade; imposição de ritmos excessivos; jornada de trabalho prolongada; monotonia e repetitividade; outras situações causadoras de: stress físico e/ou psicológico.
- **Riscos de Acidentes**
Arranjo físico inadequado, máquinas e equipamentos inadequados, ferramentas defeituosas ou inadequadas, iluminação inadequada; eletricidade, probabilidade de incêndio ou explosão; armazenamento inadequado e outras situações de risco que poderão contribuir para a ocorrência de acidentes.

Legenda

P

M

G



AGENTES AMBIENTAIS

- **Risco Físico**
Ruído, vibrações,
radiações ionizantes
e não ionizantes, frio,
calor, pressões anormais,
umidade.
- **Risco Químico**
Poeiras, fumos, névoa, neblinas,
vapores, gases, substâncias:
compostos e produtos químicos
em geral.
- **Risco Biológico**
Vírus, bactérias, protozoários,
fungos, bacilos, parasitas, etc.
- **Risco Ergonômicos**
Esforço físico intenso; levantamento
e transporte manual de peso; exigência
de postura inadequada; controle rígido
de produtividade; imposição de ritmos
excessivos; jornada de trabalho prolongada;
monotonia e repetitividade; outras situações
causadoras de: stress físico e/ou psicológico.
- **Riscos de Acidentes**
Arranjo físico inadequado, máquinas e
equipamentos inadequados, ferramentas
defeituosas ou inadequadas, iluminação
inadequada; eletricidade, probabilidade de
incêndio ou explosão; armazenamento
inadequado e outras situações de risco que
poderão contribuir para a ocorrência de
acidentes.

Legenda

P

M

G

Prédio H 15 - Pavimento no Subsolo

Revisão: 2024/2025

