

SÍNTESE DO DESENVOLVIMENTO DO PROCESSO DE AUTOAVALIAÇÃO INSTITUCIONAL



PUC
CAMPINAS

APRESENTAÇÃO À COMISSÃO
EXTERNA DE AVALIAÇÃO

2025

Corpo Docente



**Marina Piason
B. Pontes**



**Iara Andrea
Alvares
Fernandes**



**Luciane Kern
Junqueira**



**Ricardo Luís de
Freitas**



**Claudio Aparecido
Violato**



**Elisabete Matallo
Marchesini de
Pádua**

Corpo Técnico-Administrativo



**Rosa Maria Cruz
Gontijo**



**Carolina
Trentini Moraes
Sarmiento**



**Benedicto
Carlos Chiquino
Junior**

Corpo Discente



**Davi Machado
Perissinotto**



**Luana Zanatta
Neckel**

Composição atual da CPA
cpa@puc-campinas.edu.br



CONTEXTO DA AVALIAÇÃO NA PUC-CAMPINAS

ANOS 80

Primeiro grande processo de
avaliação institucional na
PUC-Campinas (1982/1983)



PESQUISA: “A Participação do
Aluno como Base para a
Reestruturação da Universidade”



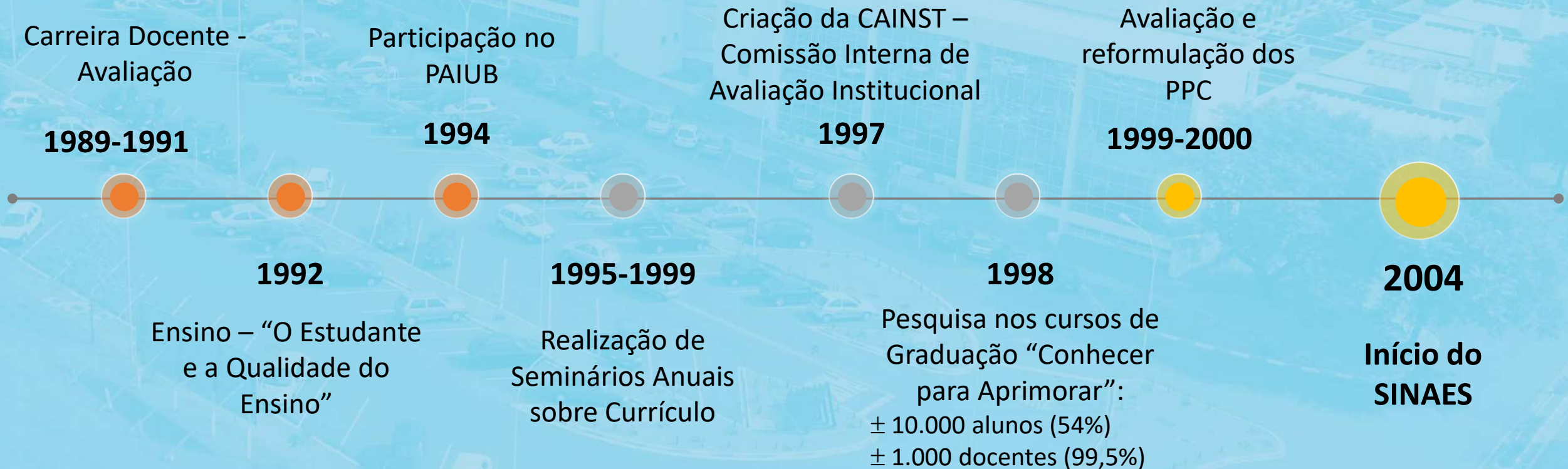
Número de questionários
aplicados: 10.000



Foto: Biblioteca Campus II



CONTEXTO DA AVALIAÇÃO NA PUC-CAMPINAS



CONTEXTO DA AVALIAÇÃO NA PUC-CAMPINAS

**Constituição do
PROAVI**

2005



2006

Início da pesquisa
com concluintes de
cursos de Graduação

GT “Avaliação do
Ensino” e início da
aplicação semestral
da avaliação do
ensino na Graduação

2006



2020

Revisão do
processo e do
instrumento de
Avaliação do
Ensino



**Recredenciamento
da Universidade,
obtendo conceito
final máximo (5)**

2023



2024

**Índice Geral de
Cursos (IGC),
conceito 4**



Programa de Avaliação Institucional

PROAVI PUC-Campinas

ATORES ENVOLVIDOS

01 - Comissão Própria de Avaliação – CPA

- Nomeada por Portaria do Reitor e composta por 11 membros: 4 do corpo docente, 2 do corpo discente, 3 do corpo técnico administrativo e 2 da sociedade civil organizada, atendendo, dessa maneira, ao disposto no Art. 11 da Lei nº 10.861, de 14/04/2004, Item I:

Constituição por ato do dirigente máximo da Instituição de ensino superior, ou por previsão no seu próprio estatuto ou regimento, assegurada a participação de todos os segmentos da comunidade universitária e da sociedade civil organizada, e vedada a composição que privilegie a maioria absoluta de um dos segmentos.

Regulamentada pelo CONSUN, conforme Resolução Normativa PUC nº 25/04, com atuação autônoma em relação a conselhos e demais órgãos colegiados da IES.

Atribuições:

- Coordenação dos processos internos de avaliação da instituição
- Sistematização e prestação de informações solicitadas pelo MEC/INEP
- Planejamento e acompanhamento das avaliações externas

PROAVI

PUC-Campinas

ATORES ENVOLVIDOS

02

Coordenadoria de Apoio aos Projetos Institucionais - CAPI

Atribuição:

Apoiar e assessorar os setores internos e a CPA da PUC-Campinas, dando-lhes suporte técnico na implementação de processos de melhoria da qualidade e de atividades de avaliação dos projetos.

03

Gestores e Comunidade Universitária

Participação por meio dos projetos e processos avaliativos que estão sendo realizados em cada área: graduação, pós-graduação, pesquisa, extensão e gestão, sob o comando das respectivas Pró-Reitorias, Escolas, Órgãos Auxiliares e Complementares.



Foto: Mescla Campus I

PROAVI PUC-Campinas

Constituído, desde 2005, a partir das Diretrizes do SINAES, do PDI e do PEs da Universidade.

- Respeito à identidade católica e comunitária da PUC-Campinas, sua missão, objetivos, estratégias e metas, bem como sua experiência acumulada em processos de avaliação.
- Articulação permanente da CPA e da CAPI com os diferentes setores acadêmico-administrativos internos e comissões externas de avaliação, respeitando-se as esferas de competências já estabelecidas.

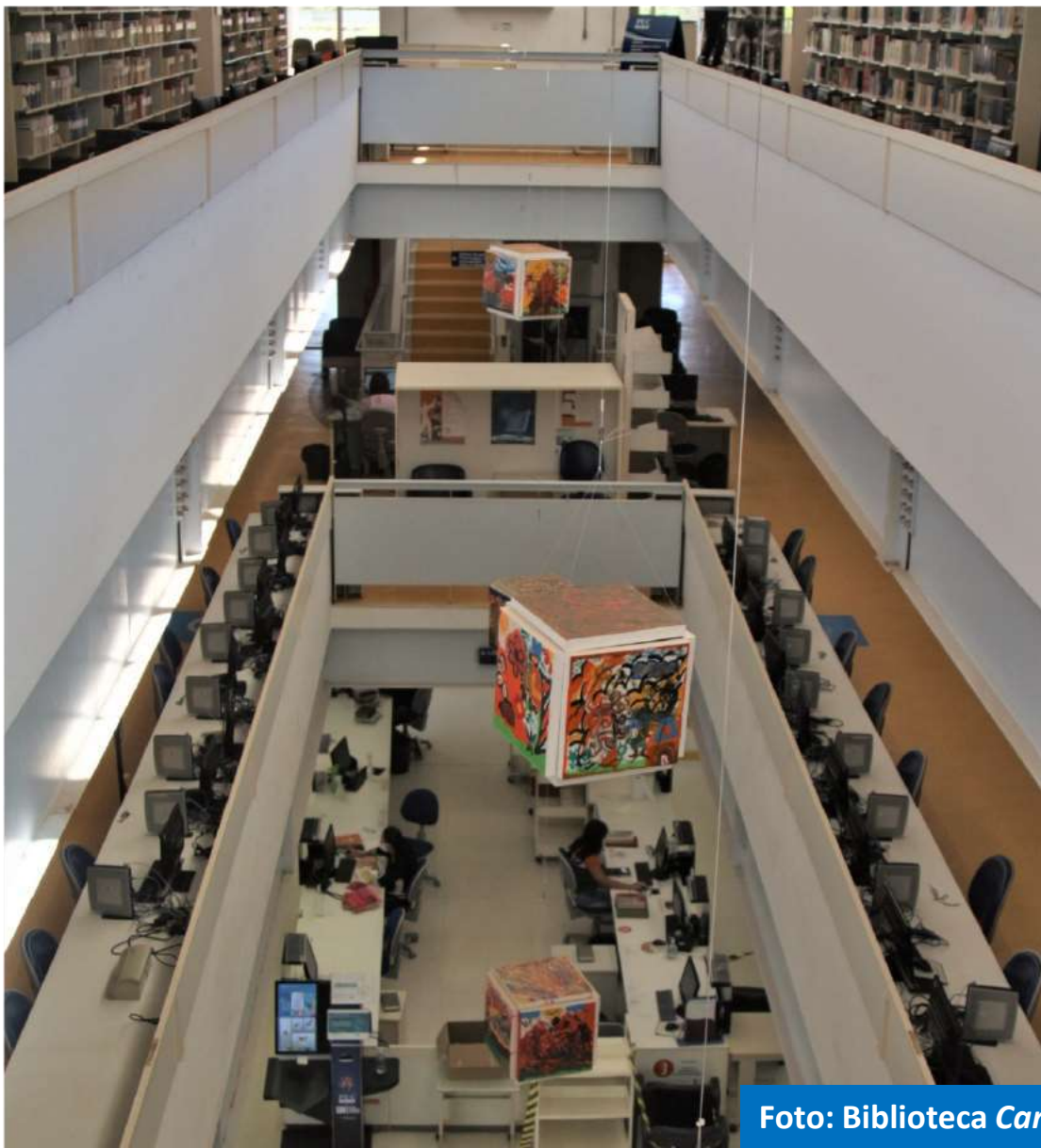


Foto: Biblioteca *Campus II*

PROAVI PUC-Campinas

- Transparência em todas as etapas do processo avaliativo, respeitando-se a hierarquia, a pluralidade e diversidade de opiniões e concepções de gestores, professores, alunos e funcionários.
- Compromisso social evidenciado pela divulgação permanente dos resultados da avaliação junto aos diferentes segmentos da comunidade acadêmica e à sociedade local e regional.
- Troca permanente de experiências avaliativas internas, que possam subsidiar as adequações que se fizerem necessárias ao PROAVI e às ações decorrentes de todo o processo avaliativo.

PROAVI – Alinhamento com o SINAES

Eixo SINAES	Dimensão SINAES	Dimensão PROAVI	PDI 2021-2025
1 - Planejamento e Avaliação Institucional	8 - Planejamento e Avaliação	4 - Planejamento e Avaliação	1 – Perfil Institucional
	1 - Missão e o PDI		2 – Projeto Pedagógico Institucional – PPI 3 – Políticas Institucionais 7 – Aval, Org e Desenv. Institucional
	3 - Responsabilidade Social da Instituição	10.1. Responsabilidade Social - Bolsas Instit.	2 – Projeto Pedagógico Institucional – PPI 5 – Comunidade Universitária 7 – Aval, Org e Desenv. Institucional 9 – Aspectos Financeiros e Orçamentários
		10.2. Responsabilidade Social - Ações Instit.	2 – Projeto Pedagógico Institucional – PPI 4 – Resp. Social, Valorização da Cultura e Artes e Proteção ao Meio Ambiente 5 – Comunidade Universitária 7 – Aval, Org e Desenv. Institucional
3 - Políticas Acadêmicas	2 - Política para o Ensino, a Pesquisa, a Pós-Graduação e a Extensão	6 - Política de Extensão 7 - Política de Graduação 8 - Política de Pós-Graduação e Pesquisa	2 – Projeto Pedagógico Institucional – PPI 5 – Comunidade Universitária
	4 - Comunicação com a Sociedade	1 - Comunicação com a Sociedade	2 – Projeto Pedagógico Institucional – PPI
	9 - Políticas de Atendimento aos Estudantes	5 - Política de Atendimento a Estudantes e Egressos	2 – Projeto Pedagógico Institucional – PPI 5 – Comunidade Universitária

PROAVI – Alinhamento com o SINAES

Eixo SINAES	Dimensão SINAES	Dimensão PROAVI	PDI 2021-2025
4 - Políticas de Gestão	5 - Políticas de Pessoal	9 - Política de Recursos Humanos	2 – Projeto Pedagógico Institucional – PPI 5 – Comunidade Universitária
	6 - Organização e Gestão da Instituição	2 - Gestão Institucional	2 – Projeto Pedagógico Institucional – PPI 7 – Aval, Org e Desenv. Institucional
	10 - Sustentabilidade Financeira	11 - Sustentabilidade Financeira	9 – Aspectos Financeiros e Orçamentários
5 – Infraestrutura Física	7 - Infraestrutura Física	3 - Infraestrutura e Bibliotecas	6 - Infraestrutura

METODOLOGIA DE TRABALHO DA CPA



Foto: *Campus I*

1. Identificação dos projetos e organização por dimensão do PROAVI, anualmente;
2. Elaboração de relatórios por projeto pelos Órgãos Institucionais;
3. Análise dos relatórios pela CPA, com indicação dos avanços, fragilidades e recomendações para cada um dos projetos;
4. Retorno da análise da CPA às áreas, para subsídio na tomada de decisão, melhoria dos processos e planejamento;
5. Elaboração de relatório final para envio ao MEC.

Exemplo: Dimensão 4 do PROAVI

Dimensão 8 SINAES

PLANEJAMENTO E AVALIAÇÃO

PROGRAD

Avaliação dos
resultados
ENADE e CPC

DRE

Internacionalização

DPLAN

Planejamento
Estratégico
(PEs) e Análise
Setorial

PROEC

Avaliação dos
Cursos de
Especialização

DPLAN

Avaliação dos
concluintes

PROGRAD

Avaliação do Ensino de
Graduação

PROGRAD

Avaliação do Ensino de Graduação



Foto: *Campus I*

Desenvolver diagnósticos que subsidiem a tomada de decisão com relação à melhoria da qualidade do ensino da graduação em todas as suas dimensões.

Aplicar avaliação do ensino como um processo pedagógico de crescimento das pessoas e qualificação das práticas docentes em sala de aula.

Identificar pontos positivos e fragilidades que precisam ser superadas no ensino da graduação.

Analisar os dados obtidos com a aplicação dos instrumentos destinados ao corpo discente e ao corpo docente.

OBJETIVOS

PROGRAD

Avaliação do Ensino de Graduação

Divulgação das Campanhas de Avaliação de Ensino:
Elaboração de peças por alunos do curso de Publicidade e Propaganda

2018

VOCÊ TAMBÉM VAI FAZER A DIFERENÇA COM A SUA OPINIÃO

Avaliação do Ensino PUC-CAMPINAS | 21 de Maio



PROGRAD
Pró-Reitoria
de Graduação



2019



PROGRAD

Avaliação do Ensino de Graduação



AVALIAÇÃO DO ENSINO 2022

Programa de Avaliação Institucional
PROGRAD
Pró-Reitoria de Graduação
PUC
RIO DE JANEIRO

continue sendo o protagonista da sua universidade

Olá Aluno, esperamos encontrá-lo bem.

A Avaliação do Ensino do 2022 já se iniciou. Contamos com sua participação para expressar sua opinião sobre o seu período letivo pois sabemos o quanto sua opinião pode contribuir para melhorias na sua formação e dos seus colegas.

Enfrentamos um período difícil nos anos de 2020 e 2021, mas já estamos de volta e sabemos que muita coisa é nova tanto para os calouros quanto os veteranos.

Entretanto, para que possamos entender um pouco melhor como sua formação está sendo, contamos com sua participação no questionário disponível em sua área logada. Basta clicar no banner da Avaliação do Ensino ou no botão logo abaixo para ser redirecionado a página e responder o questionário. Leva menos de 10 minutinhos. =)

queremos ouvir você!

2022

Divulgação das Campanhas de Avaliação de Ensino: Elaboração de peças por alunos do curso de Publicidade e Propaganda

2024

Ouvir para evoluir.

A escuta ativa que transforma nossa universidade.

De 11/6 a 31/8

Participe da nossa Avaliação do Ensino e ajude a melhorar a Universidade!

Seguro e totalmente anônimo.



Ações de Divulgação Realizadas

PROGRAD

Avaliação do Ensino de Graduação



publicação na página Universidade



Na matrícula e área logada do estudante:
banner digital com clique de acesso a
avaliação



2º semestre: banners praça de alimentação
1,40 x 6,00 Campus 1
1,40 x 4,00 Campus 2

PROGRAD

Avaliação do Ensino de Graduação



Divulgação das Campanhas de Avaliação de Ensino:
Elaboração de peças por alunos do curso de Publicidade e Propaganda

Banner de Divulgação externo – Campus II

Como o Estudante Acessa a Avaliação?

PROGRAD

Avaliação do Ensino de Graduação



ATUAÇÃO PEDAGÓGICA DO PROFESSOR

Nome do componente

1/11

O professor apresenta e discute o Plano de Ensino do Componente Curricular/Disciplina.

5

Discordo totalmente

Concordo totalmente

< Voltar

Próxima >

Como o Docente Acessa a Avaliação?

PROGRAD

Avaliação do Ensino de Graduação

The screenshot displays the 'Área Logada' (Logged Area) of the PUC Campinas website. At the top, there is a navigation bar with the PUC Campinas logo and the text 'Área Logada'. Below this, a horizontal menu contains several tabs: NCD, PROGPS, **PROGRAD**, PROEC, PROPPE, LINKS ÚTEIS, and CAA. The 'PROGRAD' tab is currently selected and highlighted in blue. A red arrow points to this tab. Below the navigation bar, the main content area is divided into several sections, each with a blue header and a list of links:

- Avaliação do Ensino**
 - Resultado Geral do Processo de Avaliação do Ensino - Discente
 - Resultado Geral do Processo de Avaliação do Ensino - Discente - Histórico até 2019
 - Resultado Geral do Processo de Auto-Avaliação - Docente - Histórico até 2019
- Estágios**
 - Escritório de Talentos e Carreiras
- Plano de Ensino de Disciplina**
 - Visualizar Plano de Ensino Vigente
- Consultas**
 - Consulta de alunos
 - Consulta de Horários de Aulas
- Coordenadoria de Práticas de Formação**
 - Resolução Normativa 017/2017
 - Orientações para Elaboração de Projetos
 - Orientações: Cronograma e Documentos Obrigatórios
 - Cadastrar novo projeto de Prática de Formação
- Registro de Resultado Acadêmico**
 - Registro de Resultado Acadêmico - Nota
 - Orientações para utilização do Diário de Classe Eletrônico
 - Diário de Classe Eletrônico

Como o Gestor Acessa a Avaliação?

PROGRAD

Avaliação do Ensino de Graduação

SharePoint

Procurar neste site

PUC CAMPINAS

PUC - Campinas Analytics

BI - Avaliação do Ensino

Relatórios BI

Não está a seguir

Dashboard - Avaliação do Ensino - Gestão

Relatório de acompanhamento de participação dos alunos da graduação.

Dashboard - Atuação Pedagógica do Docente - Gestão

Dashboard - Autoavaliação do Discente - Gestão

PROGRAD

Avaliação do Ensino de Graduação

Dashboard - Atuação Pedagógica do Docente - Gestão



Nº Questão	Respostas por Questão
1	O professor apresenta e discute o Plano de Ensino do Componente Curricular/Disciplina.
2	O professor cumpre integralmente o Plano de Ensino do Componente Curricular/Disciplina.
3	O professor é pontual e assíduo às atividades acadêmicas do Componente Curricular/Disciplina.
4	O professor conduz uma boa aula (demonstra ter domínio do conteúdo e faz exposição lógica e clara).
5	O professor faz uso de metodologias de ensino diferenciadas (trabalho em grupo, seminário, filmes, PowerPoint, outras).
6	O professor relaciona o conteúdo do seu Componente Curricular/Disciplina com outros Componentes/Disciplinas e/ou a aspectos da realidade.
7	A avaliação é processual e permite a recuperação dos conteúdos que não ficaram suficientemente claros.
8	A avaliação é coerente com os conteúdos desenvolvidos em sala e/ou atividades acadêmicas solicitadas.
9	Os conteúdos desenvolvidos no Componente Curricular/Disciplina e a abordagem deles por parte do professor contribuem para a sua formação integral e desenvolvimento da autonomia intelectual.
10	O professor tem uma postura ética e de respeito na relação com os/as alunos/as.

11 Se você desejar, acrescente outras considerações sobre este docente.

Avaliação de Ensino - Atuação Pedagógica do Docente - Gestão

Avaliação

Todos

Escola

Todos

Faculdade

Todos

Curso

Todos

Componente Curricular

Todos

Período

Todos

Turno

Todos

Turma

Todos

Docente

Todos

N° Estudantes:

7696

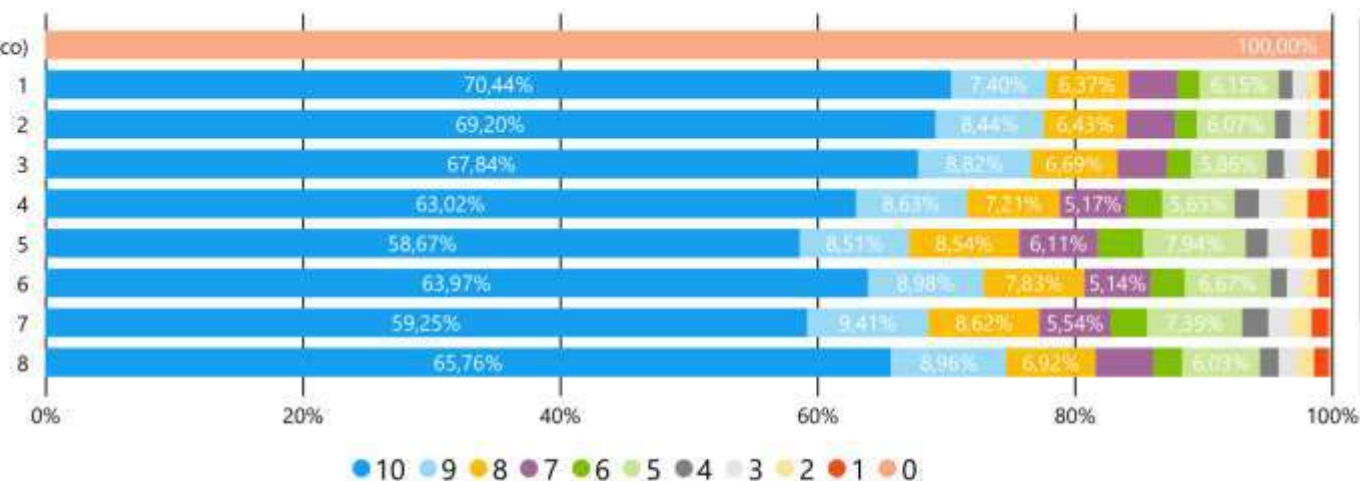
N° Componentes
Curriculares:

4556

N° Docentes:

768

(Em branco)



N° Questão	Respostas por Questão	10	9	8	7	6	5	4	3	2	1	0
1	O professor apresenta e discute o Plano de Ensino do Componente Curricular/Disciplina.	354723	37254	32078	19168	8667	30974	5388	5586	4937	391	80
2	O professor cumpre integralmente o Plano de Ensino do Componente Curricular/Disciplina.	346243	42209	32149	19018	8299	30372	6087	6072	5169	384	87
3	O professor é pontual e assíduo às atividades acadêmicas do Componente Curricular/Disciplina.	336813	43765	33203	19151	9349	29072	6762	6724	5861	476	10
4	O professor conduz uma boa aula (demonstra ter domínio do conteúdo e faz exposição lógica e clara).	308783	42299	35345	25319	13627	27663	9297	9616	8889	782	13
5	O professor faz uso de metodologias de ensino diferenciadas (trabalho em grupo, seminário, filmes, PowerPoint, outras).	287162	41643	41816	29885	17335	38883	8440	8901	7744	645	12
6	O professor relaciona o conteúdo do seu Componente Curricular/Disciplina com outros Componentes/Disciplinas e/ou a aspectos da realidade.	315355	44290	38621	25348	13127	32900	6182	6194	5590	449	80
7	A avaliação é processual e permite a recuperação dos conteúdos que não ficaram	287377	45625	41828	26853	13766	35819	9936	8463	7783	623	13

Data e hora de atualização: 27/07/2024 - 05:00:19

PUC - Campinas Analytics

Avaliação de Ensino - Atuação Pedagógica do Docente - Gestão

Avaliação

Todos

Escola

Todos

Faculdade

Todos

Curso

Todos

Componente Curricular

Todos

Período

Todos

Turno

Todos

Turma

Todos

Docente

Todos

N° Estudantes:

7696

N° Componentes
Curriculares:

4556

N° Docentes:

768

(Em branco)

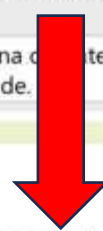


● 9 e 10 ● 7 e 8 ● 0 à 6

N° Questão Respostas por Questão

Total 10 e 9 Total 8,7 Total 6 a 0 Total

N° Questão	Respostas por Questão	Total 10 e 9	Total 8,7	Total 6 a 0	Total
1	O professor apresenta e discute o Plano de Ensino do Componente Curricular/Disciplina.	391977	51246	60326	503549
2	O professor cumpre integralmente o Plano de Ensino do Componente Curricular/Disciplina.	388452	51167	60723	500342
3	O professor é pontual e assíduo às atividades acadêmicas do Componente Curricular/Disciplina.	380578	52354	63537	496469
4	O professor conduz uma boa aula (demonstra ter domínio do conteúdo e faz exposição lógica e clara).	351082	60664	78234	489980
5	O professor faz uso de metodologias de ensino diferenciadas (trabalho em grupo, seminário, filmes, PowerPoint, outras).	328805	71701	88958	489464
6	O professor relaciona o conteúdo do seu Componente Curricular/Disciplina com outros Componentes/Disciplinas e/ou a aspectos da realidade.	359645	63969	69372	492986



Data e hora de atualização: 27/07/2024 - 05:00:19



Avaliação do Ensino - Atuação Pedagógica

Avaliação do Ensino - Atuação Pedagógic...

Questões Dissertativas

Filtros

Questões Dissertativas - Gestão

Avaliação

Todos

Escola

Todos

Faculdade

Todos

Curso

Todos

Período

Todos

Nº Estudantes:

1958

Componente Curricular

Todos

Turno

Todos

Turma

Todos

Docente

Todos

Nº Componentes Curriculares:

1710

Nº Docentes:

464

Nuvem de palavras

Detalhes					
Docente	Curso	Componente	N Questao	Descrição da Pergunta	Resposta
Conjunto de respostas					

PROGRAD

Avaliação do Ensino de Graduação



Foto: Laboratório Campus II

Na CPA, análise é mais global, verificando os resultados gerais da Universidade, e questões pontuais quando pertinente.

Ponto de atenção: ampliação do número de respondentes.

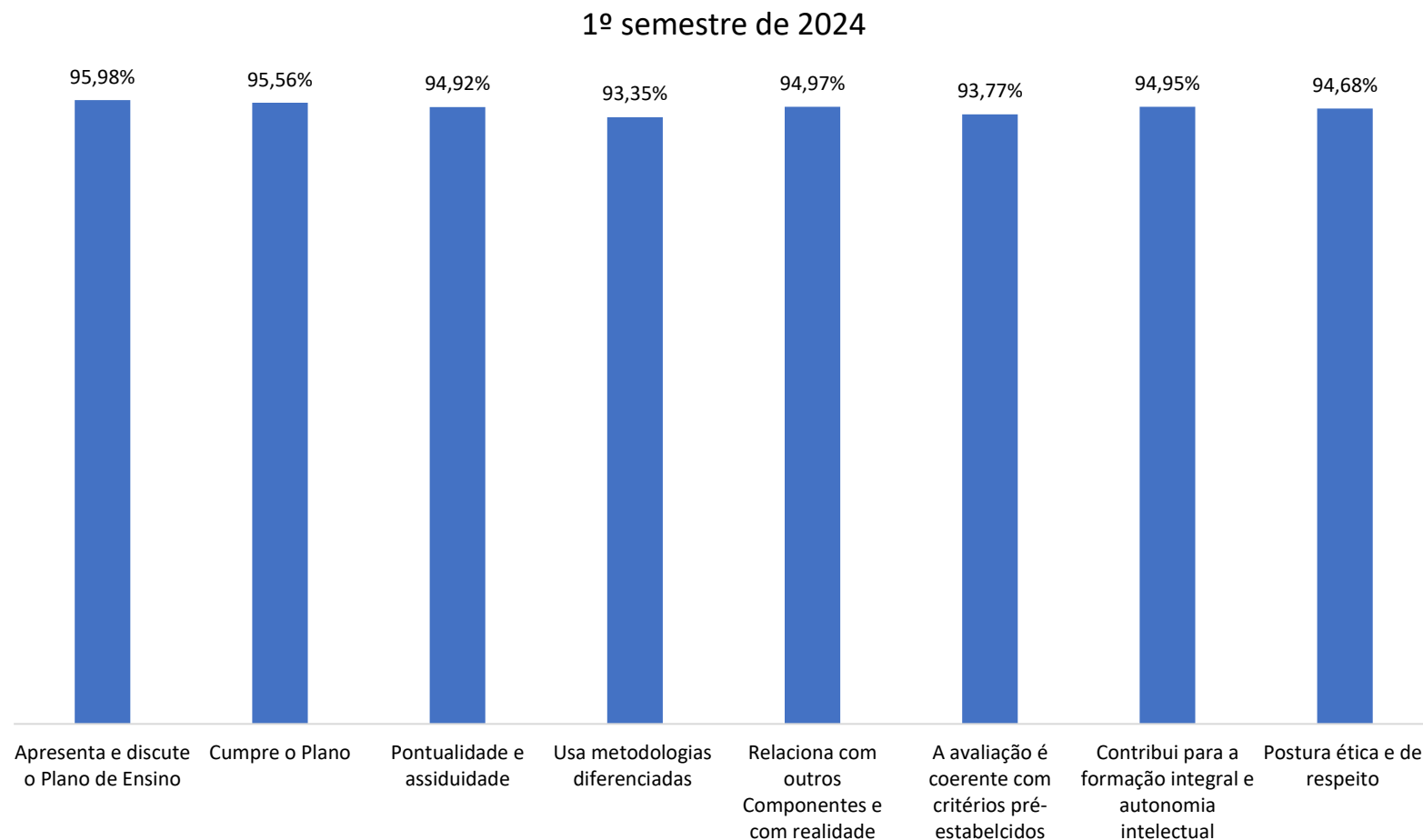
Resultados apresentados são considerados muito bons, em especial relacionados ao corpo docente e infraestrutura.

Resultados

PROGRAD

Avaliação do Ensino de Graduação

**Resultado Geral de todos os Cursos,
componentes curriculares e docentes, 1º
semestre 2024**

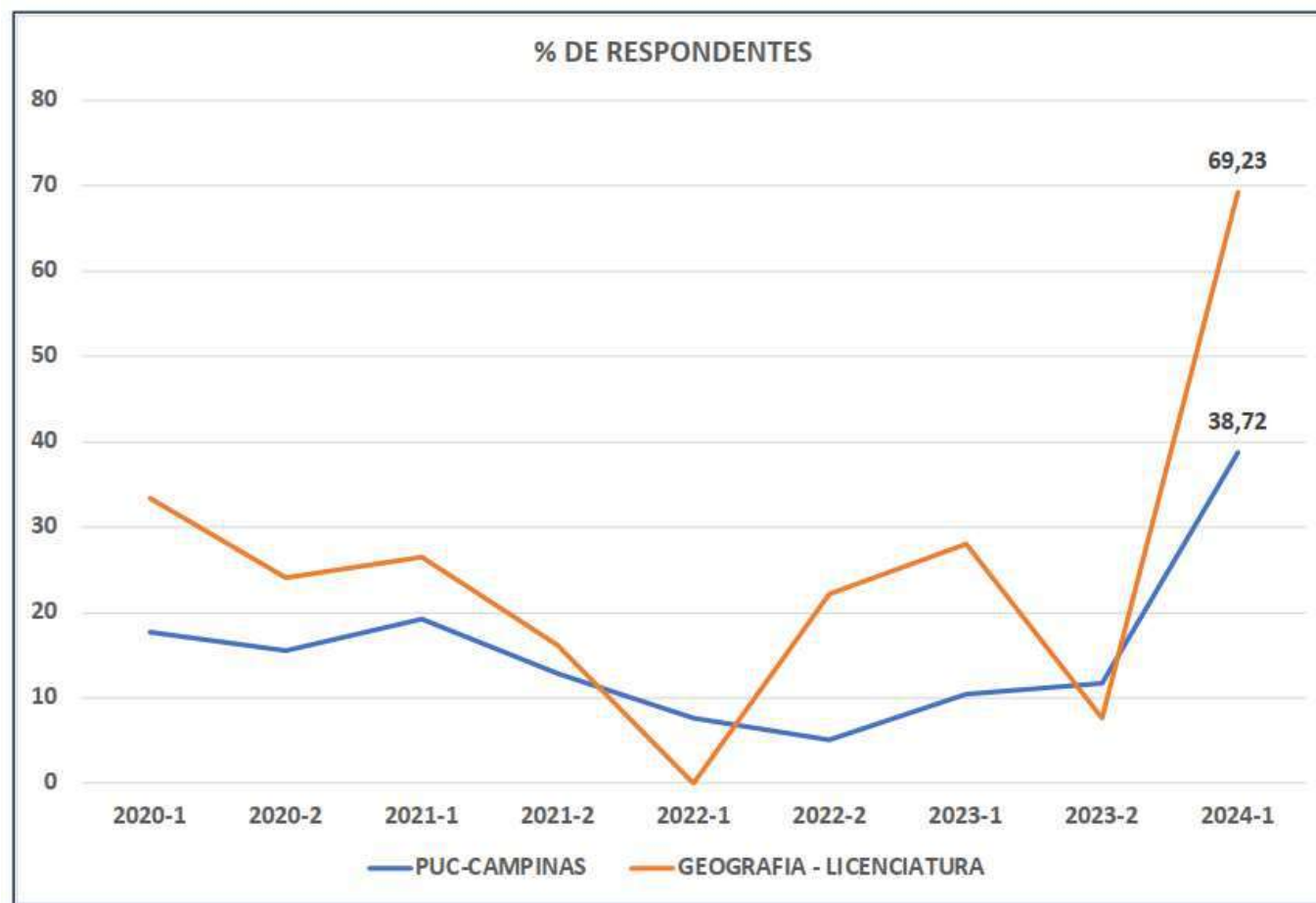


Socialização dos resultados e séries históricas: <https://www.puc-campinas.edu.br/avaliacao-institucional/avaliacao-do-ensino/>

Avaliação de Ensino

Análise específica e detalhada feita junto à Direção de Faculdade
Curso Geografia Licenciatura

Índice de participação – série histórica



Avaliação de Ensino

Análise específica e detalhada feita junto à Direção de Faculdade
Curso Geografia Licenciatura

Resultado da AVALIAÇÃO DE ENSINO do Curso no 1º sem2024



Resultado geral – atuação pedagógica do docente

Avaliação de Ensino

Análise específica e detalhada feita junto à Direção de Faculdade
Curso Geografia Licenciatura

Resultado da AVALIAÇÃO DE ENSINO do Curso no 1º sem2024

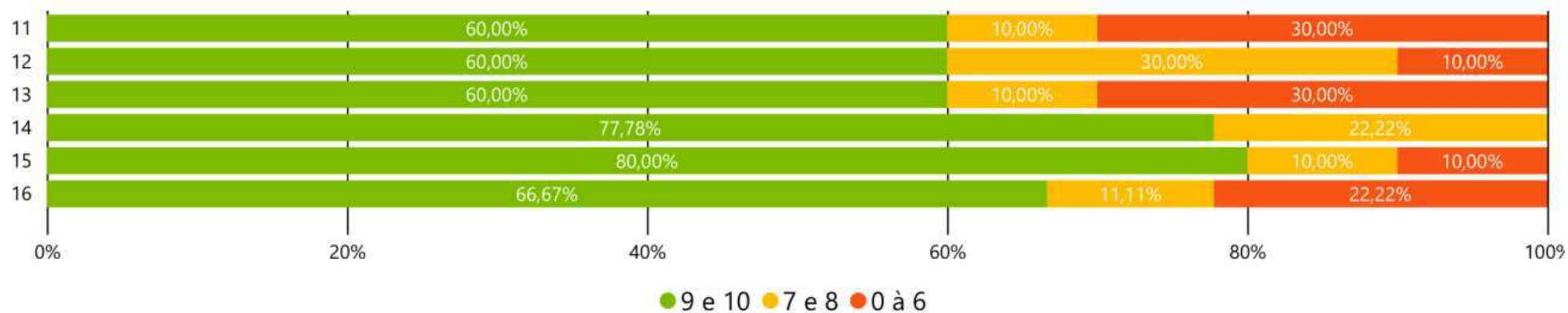


Resultado geral – autoavaliação discente

Avaliação de Ensino

Análise específica e detalhada feita junto à Direção de Faculdade
Curso Geografia Licenciatura

Resultado da AVALIAÇÃO DE ENSINO do Curso no 1º sem2024



Resultado geral – Avaliação Infraestrutura

PROAVI PUC-Campinas

TRANSPARÊNCIA

Divulgação e socialização dos resultados com a comunidade

- Boletins e Newsletter para comunidade interna
- Site do PROAVI no Portal da Universidade:
<https://www.puc-campinas.edu.br/avaliacao-institucional/>
- Centro de Documentação CPA/CAPI
- Revistas “Cadernos de Avaliação”
- Relatórios de Autoavaliação
- Avisos na área logada do aluno
- Em elaboração: Material especial 20 anos SINAES

Foto: Biblioteca *Campus I*



OBRIGADA!



PUC

CAMPINAS

cpa@puc-campinas.edu.br