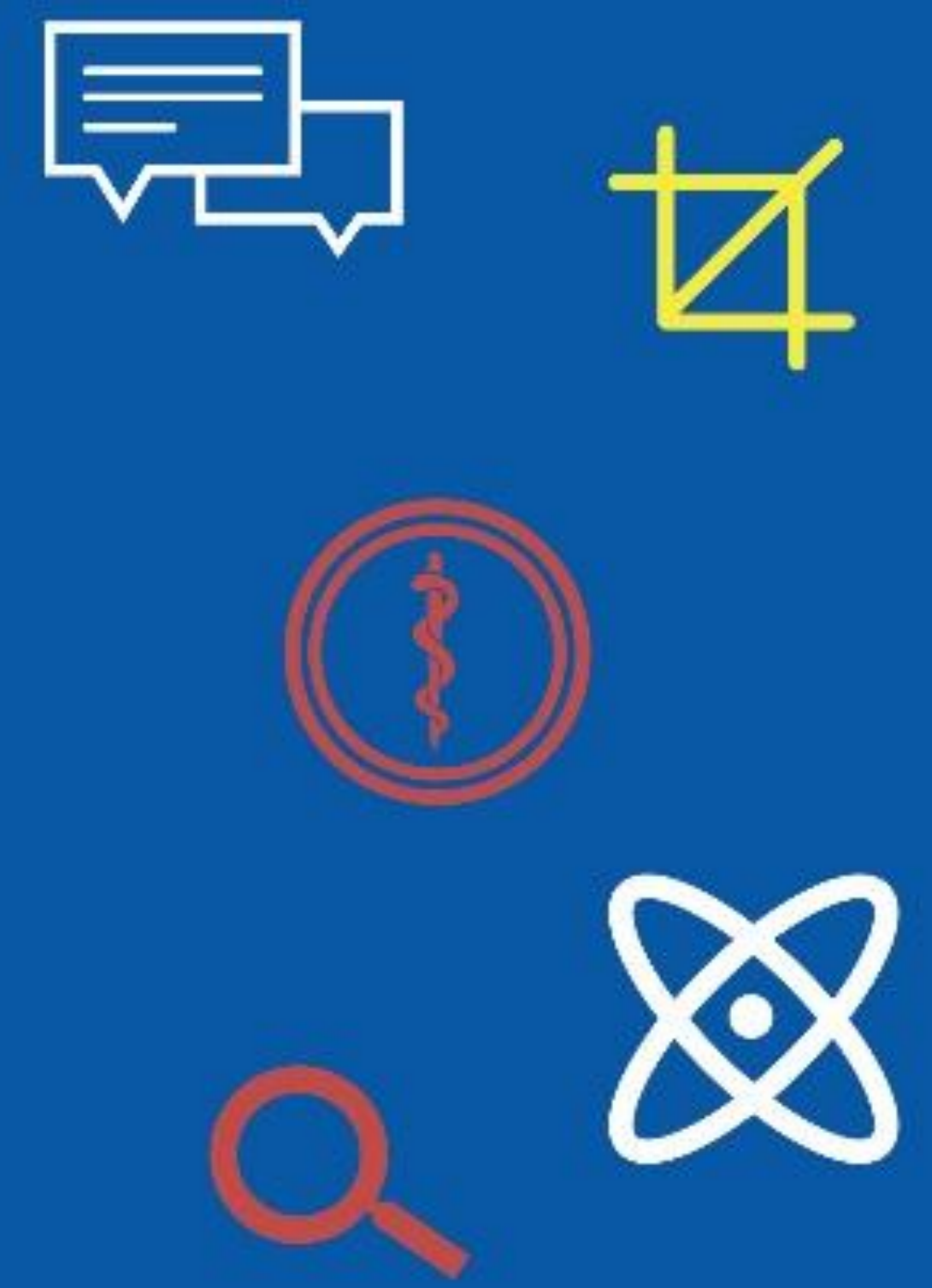




**PUC**  
CAMPINAS  
PONTIFÍCIA UNIVERSIDADE CATÓLICA

# 2ª MOSTRA DE TALENTOS DA GRADUAÇÃO

Centro de Ciências Exatas,  
Ambientais e de Tecnologias (CEATEC)



## PLANEJAMENTO DE CONTROLE DA MANUTENÇÃO: ESTUDO DE CASO DE UMA MÁQUINA FORMADORA DE EMBALAGENS

Autor: João Guilherme de Lima  
Orientadora: Profa. Juliane Fiates  
Faculdade de Engenharia de Produção  
E-mail: joaogui.lima@live.com

### INTRODUÇÃO

Atualmente, um sistema integrado de qualidade é cada vez mais comum nos mais variados departamentos de uma empresa, assim as ferramentas da qualidade estão se tornando de uso "universal", por exemplo, para o plano de ação usa-se o método 5W2H que pode ser implementado para uma ampla faixa de situações, as quais não necessariamente são relacionadas ao setor de qualidade, além disso, pode-se citar também o caso do departamento de compras onde são utilizados gráficos indicadores, comparativo de custos e qualidade dos materiais fornecidos.

O intuito deste projeto é apresentar um plano de controle de manutenção focado nas principais ferramentas da qualidade.

### OBJETIVO

O objetivo deste trabalho é a implantação de um plano de controle da manutenção (PCM) para a redução de falhas em máquinas formadoras de embalagens.

Mais especificamente os seguintes pontos foram avaliados:

Escolha de um cliente com elevado consumo de embalagens e com alto índice de chamadas para reparos corretivos.

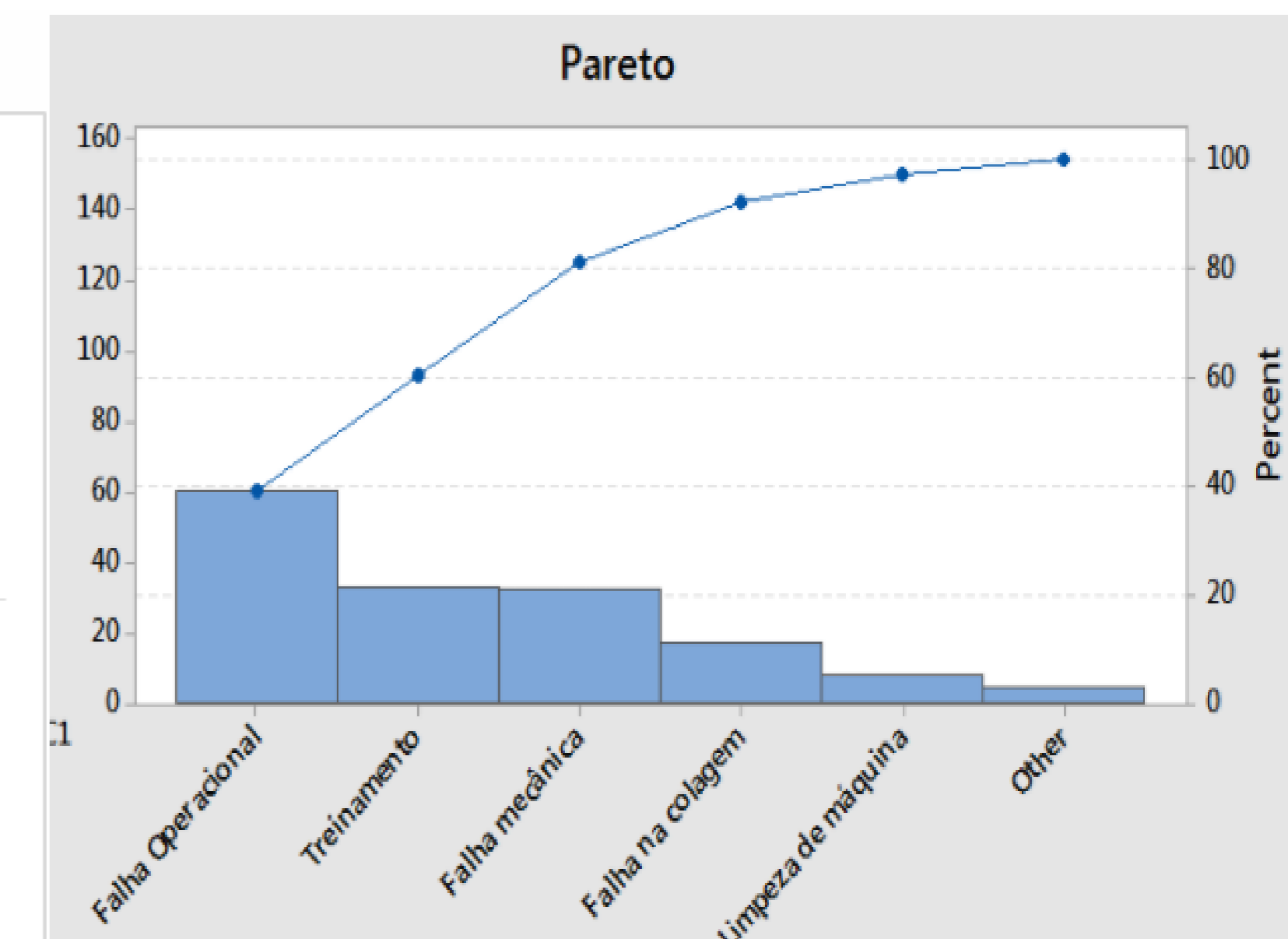
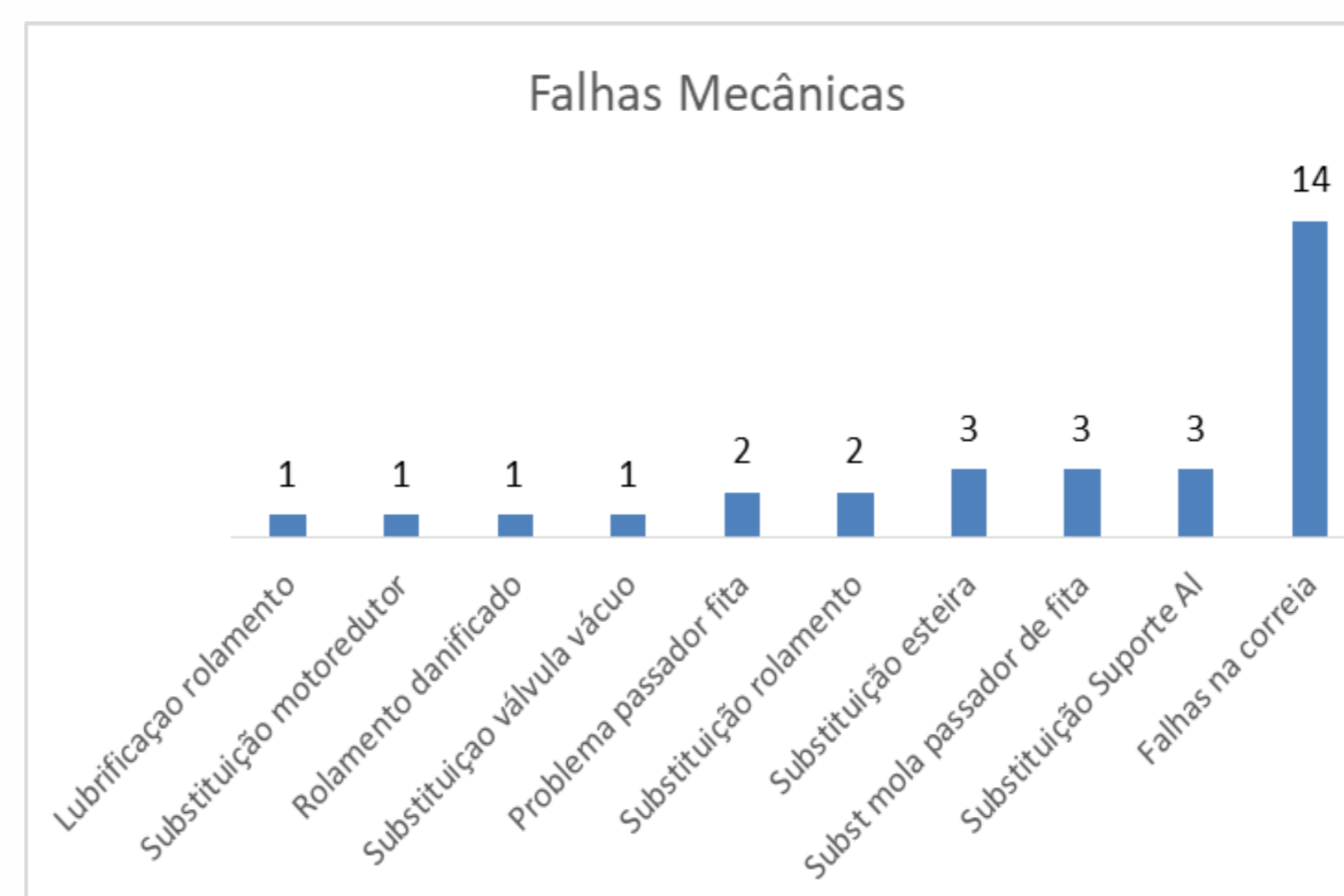
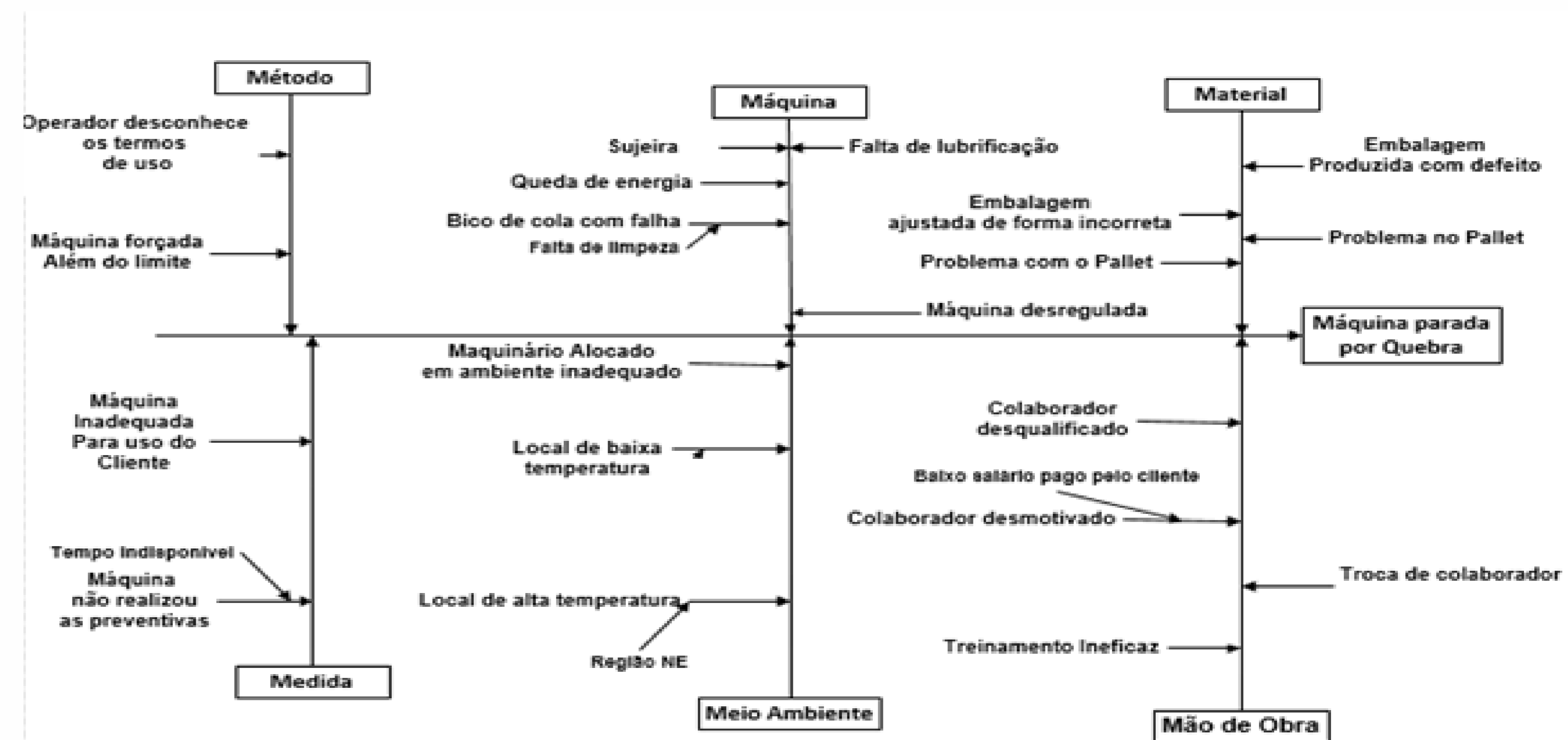
Mapeamento das falhas por meio da análise dos relatórios de manutenção no período de 12 meses utilizando ferramentas da qualidade.

Criação de um plano de ação para o controle da manutenção, visando à redução de chamados corretivos, retrabalhos e melhoria da segurança na operação do equipamento.

### MATERIAIS E MÉTODOS

Através da análise dos relatórios de atendimento de um período de 12 meses, foi possível elaborar um plano de ação com base no mapeamento das falhas por meio das principais ferramentas da qualidade.

### RESULTADOS E DISCUSSÃO



De acordo com os principais problemas relatados, foi montado um plano de ação com o auxílio da ferramenta 5W2H com base nas principais causas e desdobramentos mapeados para esse estudo de caso, sendo eles: mau uso do equipamento e problemas na parte mecânica.

### CONCLUSÃO

Através do procedimento aplicado, foi elaborada uma revisão do procedimento de manutenção, o que levou a uma otimização do cronograma de manutenção padrão que era utilizado no cliente.

### REFERÊNCIAS

- BEZERRA, F. Portal Administração Diagrama de Pareto. Disponível em: <<http://www.portal-administracao.com/2014/04/diagrama-de-pareto-passo-a-passo.html>> . Acesso em 14 abr 2017
- BRANCO, F. G. A organização, o planejamento e o controle da manutenção. Rio de Janeiro: Ciência Moderna, 2008.
- EAP Estrutura Analítica do Projeto. Disponível em: <<https://elirodrigues.files.wordpress.com/2011/06/eapequipes.png>>. Acesso em 26 mar 2017.
- Maquinários BOIX. Disponível em <<https://www.boixeurope.com/tray-forming-machines/tray-former-overview/q-1500-tray-former>>. Acesso em 07 mai. 2017.
- CAMPOS, V. F. TQC Controle da Qualidade Total (No estilo Japonês). Belo Horizonte: Ed DG, 1992.
- 5W2H O que é e como utilizar. Disponível em: <<http://www.portal-administracao.com/2014/12/5w2h-o-que-e-e-como-utilizar.html>>. Acesso em 26 mar. 2017.

