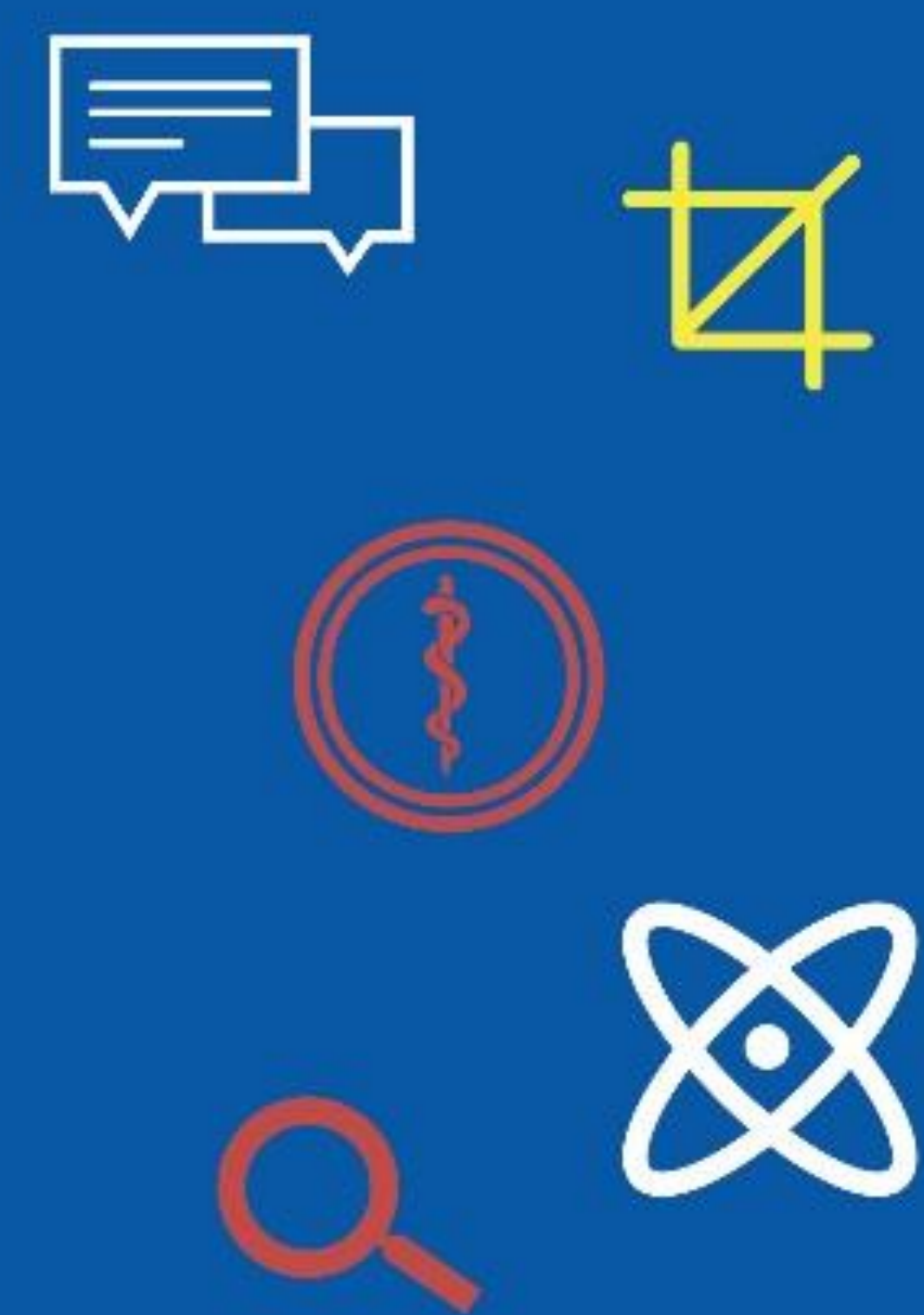




**PUC**  
CAMPINAS  
PONTIFÍCIA UNIVERSIDADE CATÓLICA

# 2ª MOSTRA DE TALENTOS DA GRADUAÇÃO



**Centro de Economia e Administração (CEA)**

## UMA ANÁLISE DEMOGRÁFICA DAS FRANQUIAS ALIMENTÍCIAS

**Aline Fernanda Recanelli**  
Faculdade de Administração

**Profa. Dra. Inês Mascara Mandelli**  
Faculdade de Administração

### INTRODUÇÃO

**Franquia:** acordo de licença onde são concedidos a uma pessoa (o franqueado), os direitos de comercializar produtos e serviços usando a marca de um outro negócio (o franqueador).

### OBJETIVO

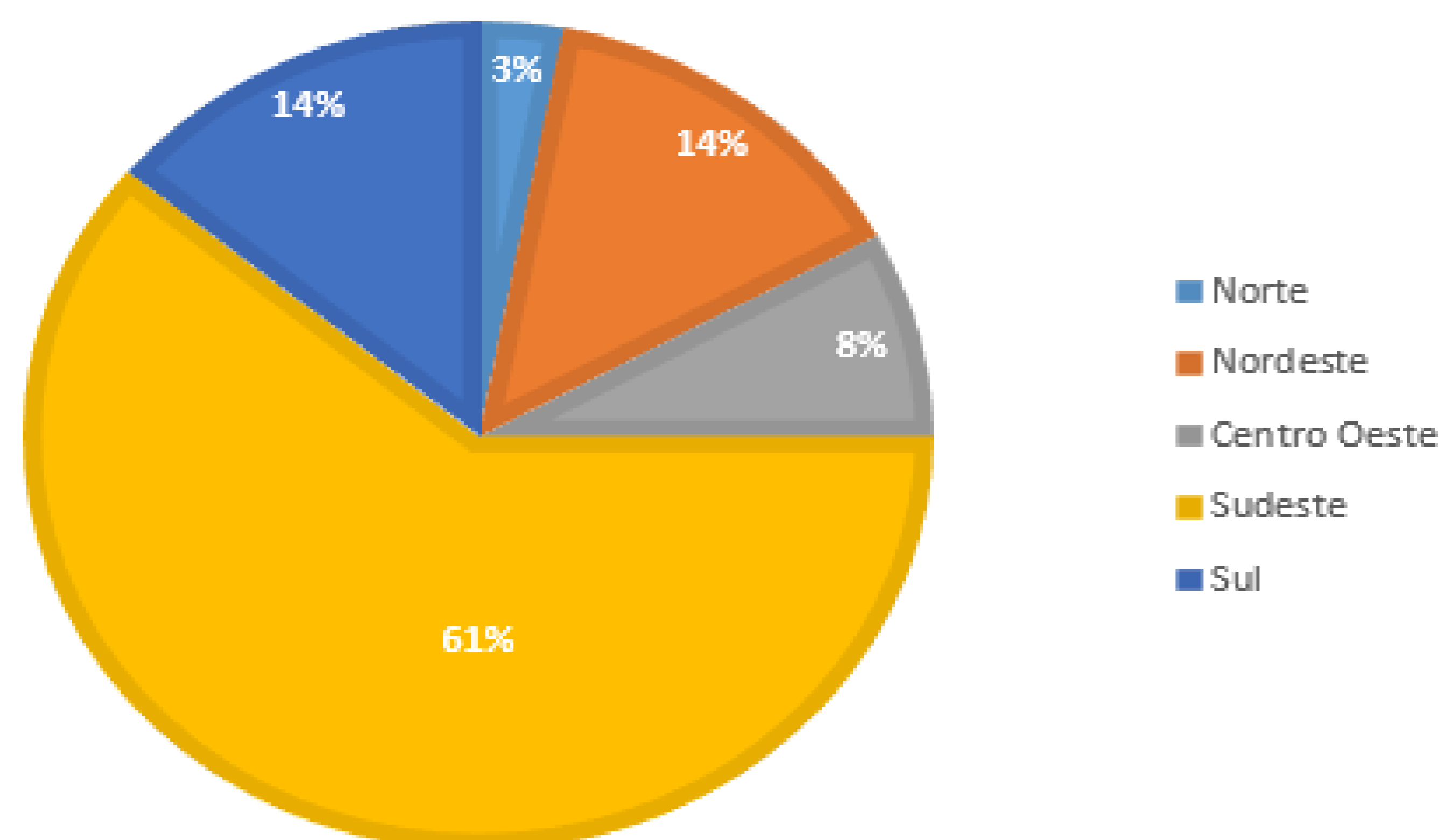
Analisar a distribuição geográfica das franquias no país, com foco no setor alimentício e questões como renda e escolaridade de cada região para entender este comportamento.

### METODOLOGIA

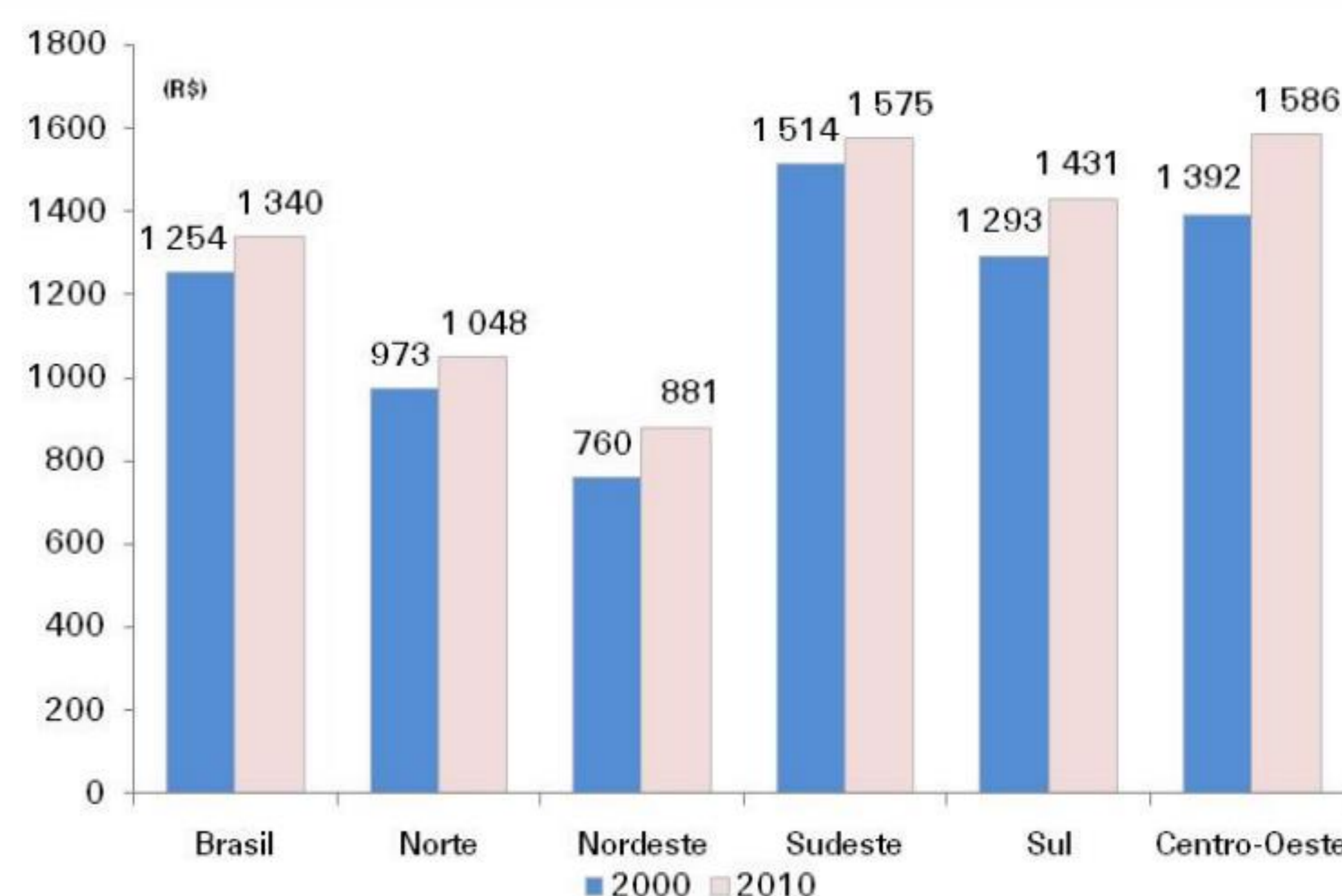
Pesquisa descritiva e explicativa, que visou identificar os fatores que determinam ou contribuem para a ocorrência dos fenômenos.

### CONCLUSÕES

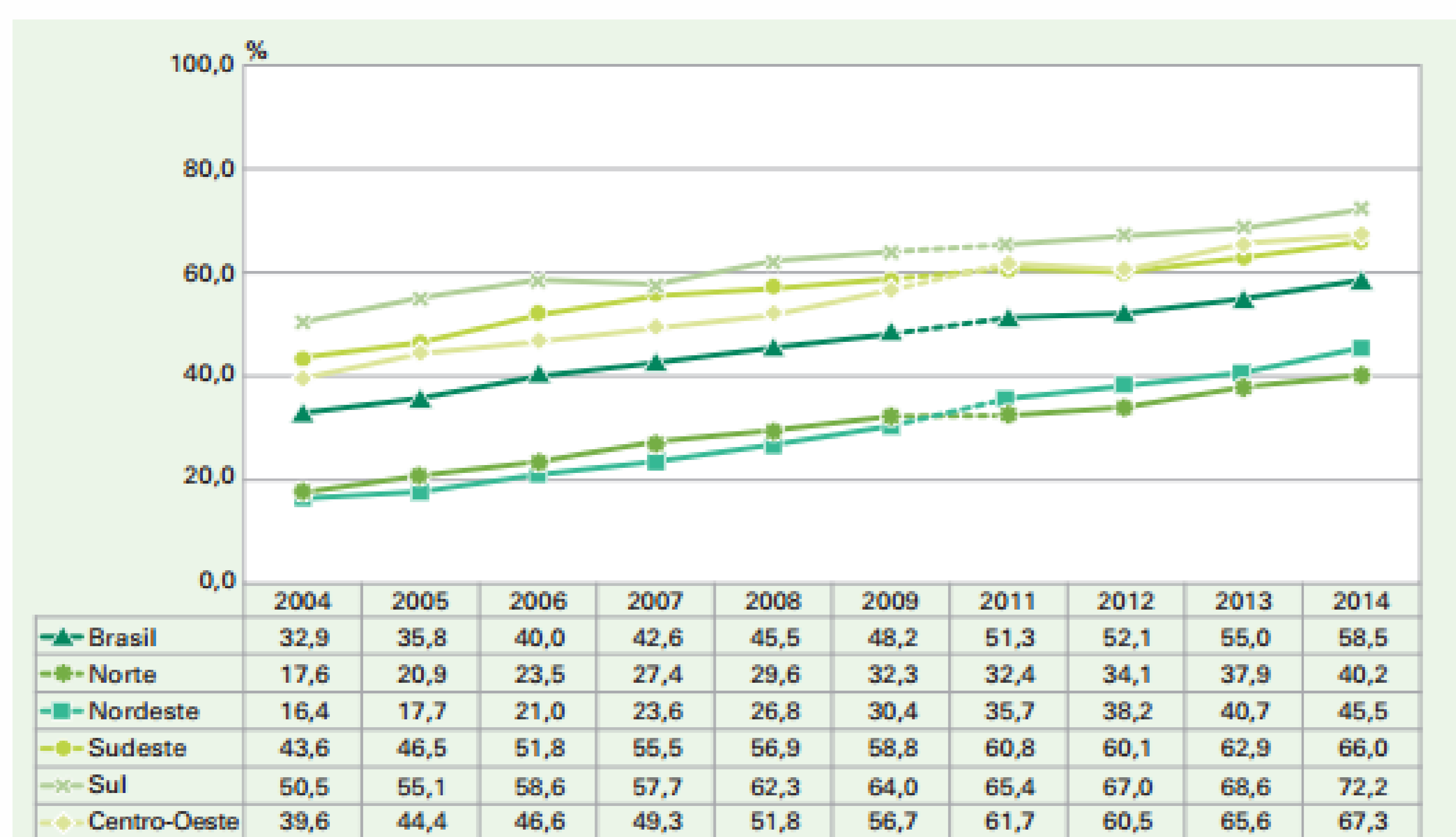
Distribuição geográfica das franquias alimentícias no país.



Rendimento real médio mensal das pessoas com rendimento - 2000/2010



Proporção dos estudantes de 18 a 24 anos de idade que frequentam o ensino superior - 2004/2014



A grande presença de franquias na região Sudeste do país pode ser explicada pela questão da renda por domicílio da população desta região, sendo que é uma das maiores do país. O grau de escolaridade da população também tem forte influência sobre a distribuição geográfica. Este mesmo comportamento pode ser observado em relação às franquias alimentícias, que tem maior concentração de mercado na região Sudeste, principalmente no Estado de São Paulo.