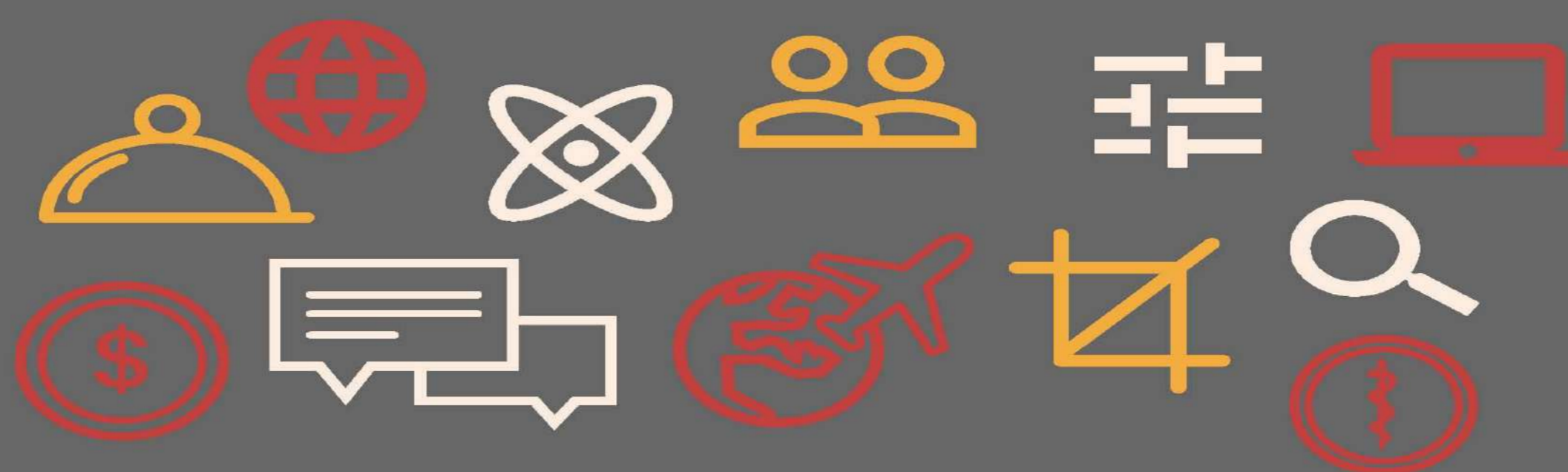


# 1ª MOSTRA DE TALENTOS DA GRADUAÇÃO

Inovação, criatividade e excelência da produção de TCC da PUC-Campinas.



Centro de Ciências da Vida (CCV)  
Pró-Reitoria de Graduação (PROGRAD)



PUC  
CAMPINAS  
PONTIFÍCIA UNIVERSIDADE CATÓLICA

Faculdade de Fisioterapia



## A FISIOTERAPIA E A ACESSIBILIDADE DE PORTADORES DE DEFICIÊNCIA FÍSICA NOS PROJETOS DE HABITAÇÃO POPULAR: CONTEXTUALIZAÇÃO POLÍTICO SOCIAL NA ATENÇÃO À SAÚDE

Carolina Antunes<sup>1</sup>; Érica Cristina Godoi<sup>1</sup>; Rosmari Aparecida Rosa Almeida de Oliveira<sup>2</sup>

<sup>1</sup> Acadêmicas da Faculdade de Fisioterapia; <sup>2</sup> Docente Orientadora de TCC da Faculdade de Fisioterapia.

### Introdução

Projeto de habitação social é um programa de acesso à casa própria criado no Brasil em 2009 que prevê inclusão social de pessoas de baixa renda. Diante disto, foram estabelecidos desenhos universais que normatizam o padrão brasileiro de construções civis e urbanas (ABNT NBR 9050), considerando o expressivo número de deficientes físicos no país – cerca de 3.220.000 (VILLELA, 2015). Assim, compete à fisioterapia analisar a reinserção deste portador de deficiência física e, dar subsídios teóricos e de adequações preventivas e funcionais para o benefício dos demais usuários (DA SILVA et al., 2013).

**Objetivo:** Identificar o papel da fisioterapia na avaliação da acessibilidade de projeto arquitetônico popular e o acesso aos serviços de saúde dos moradores, que possam subsidiar ações do Ministério Público Federal (MPF).

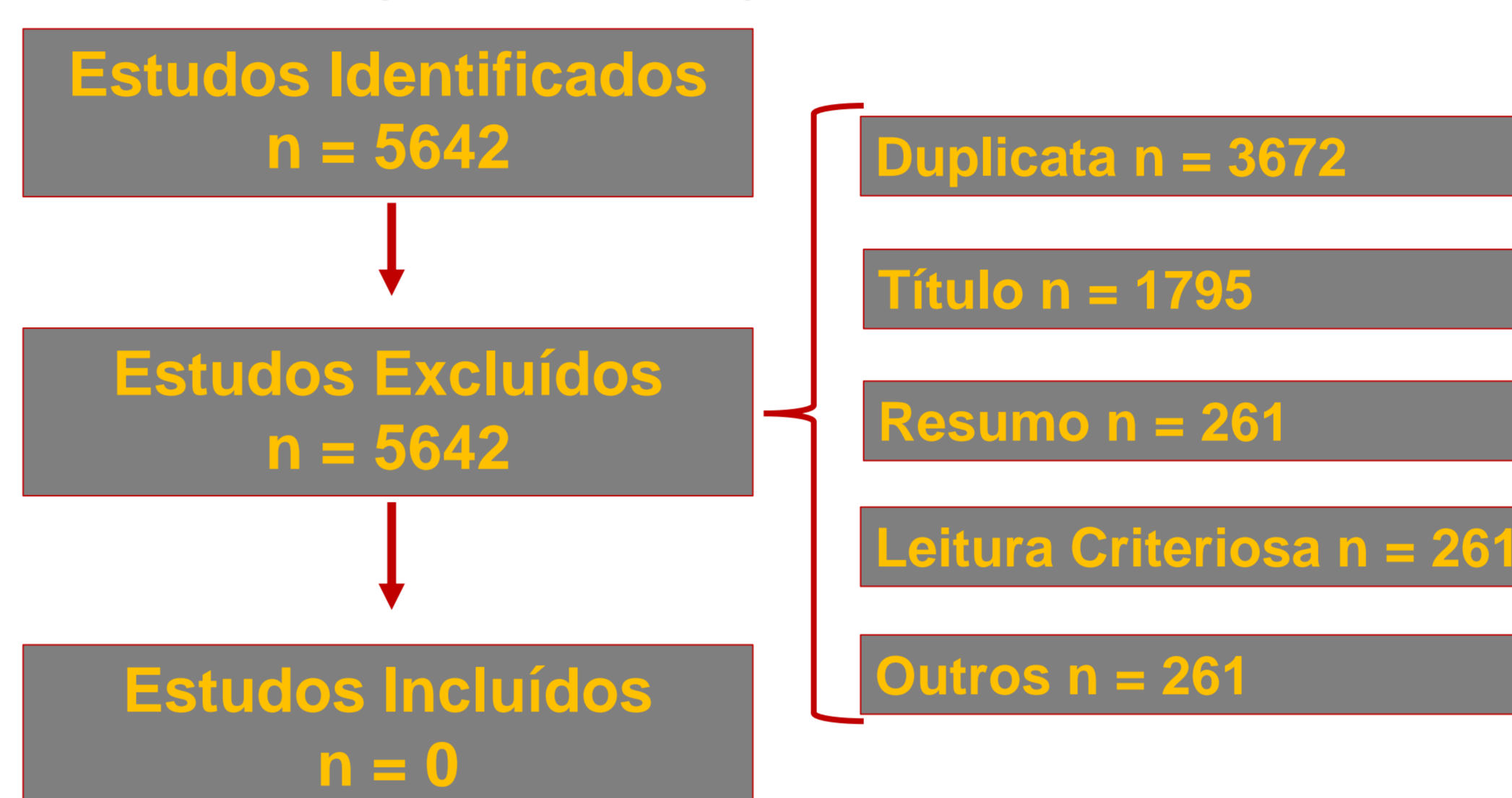
### Método

REALIZADO EM DUAS ETAPAS:

1ª: Revisão da literatura - Scielo, Medline, Lilacs

2ª: Coleta de dados junto ao MPF

Figura 1: Fluxograma do Estudo



- Elaboração de um instrumento para avaliação local do Conjunto Habitacional Vila Abaeté.
- Avaliação qualitativa do padrão de construção civil do projeto arquitetônico.
- Perfil populacional e físico da região.

### Resultados/Discussão

Não foram identificados estudos relacionados à atuação da fisioterapia na acessibilidade arquitetônica.

Tabela 1: Quantidade de questionários entregues e respondidos pelos moradores dos cond. da Vila Abaeté.

Nº de questionários	Entregues	Respondidos	%
Condomínio 05	112	0	0
Condomínio 06	160	7	4,38
Condomínio 10	178	56	31,46
TOTAL	450	63	14

Tabela 2 – Perfil populacional dos moradores dos condomínios 06 e 10.

UH	N					Sexo					Idade Média					GE					Limitação Física	Prótese e Órtese	
	C	A	T	M	F	C	A	EF	EM	ES	C	A	EF	EM	ES	C	A	EF	EM	ES			
63	54	124	182	85	95	8,9	34,99	85	75	10	0	0	0	0	0	0	0	0	0	0	0	0	0

Legenda: A = Número de adultos; C = Número de crianças; EF = Ensino fundamental; F = Feminino; GE = Grau de escolaridade; EM = Ensino médio; M = Masculino; N = Número de moradores respondentes; ES = Ensino superior; T = Total de moradores; UH = Unidade habitacional.

Tabela 3 – Acessibilidade do condomínio e acesso a saúde.

PREOCUPAÇÃO ACESSIBILIDADE		PORCENTAGEM
SIM	57/63	90,47%
NÃO	01/63	01,59%
NÃO RESPONDEU	05/63	07,94%
CONDOMÍNIO ACESSÍVEL		PORCENTAGEM
SIM	39/63	61,90%
NÃO RESPONDEU	05/63	07,94%
NÃO	19/63	30,16%
ENTORNO ACESSÍVEL		PORCENTAGEM
SIM	29/63	46,03%
NÃO RESPONDEU	05/63	07,94%
NÃO	29/63	46,03%
SAÚDE		
UBS PRÓXIMA		PORCENTAGEM
SIM	10/63	15,87%
NÃO	49/63	77,8%
NÃO RESPONDEU	04/63	06,35%

- Desconheci/o dos direitos de condições mínimas de acesso. Cartilha de acessibilidade do CREA-SC, s/d.

- MPF indica que o residencial foi construído sem ampliar aparatos urbanos. Prefeitura não poderá autorizar obras no raio de 2 km do Vila Abaeté, segundo a Brookfield. G1 Campinas e Região, 2014.

- A construção popular não seguiu o padrão preconizado pelas normas técnicas da ABNT, NBR 9050.

Figura 2: Imagens que evidenciam as adequações e irregularidades relacionadas a acessibilidade dos condomínios avaliados.



Tabela 4 - Comparação de dados observados da construção popular de dois condomínios da Vila Abaeté e valores de referência preconizados pela ABNT.

Aspectos do Condomínio	Valores de Referências - ABNT	Condomínio 6	Condomínio 10
Presença de calçada rebaixada na entrada do condomínio	SIM - Rota acessível	SIM	NÃO
Presença de sinalização tátil direcional*	SIM (na ausência da guia de balizamento)	SIM	SIM
Largura da porta de entrada da UH	0,9	0,67	0,78
Tipo de piso abaixo de equipamentos de playground	Piso de atenuação de impacto	Concreto	Concreto
Nivelamento do solo da área de lazer	Nivelado	Desnivelado	Nivelado

**CONCLUSÃO:** Foi verificado falta de literatura que relatasse o papel da fisioterapia na avaliação de projetos arquitetônicos e na acessibilidade de portadores de deficiência física; bem como de padronização técnica das construções populares que garantam a acessibilidade segura de seus moradores.

### Referências

- Cartilha de acessibilidade – Implementação do Decreto 5296/04. CREA-SC, s/d. Disponível em: <http://www.crea-sc.org.br/portal/arquivosSGC/File/cartilha-acessibilidade-final-web.pdf.> Acesso em: 20 out. 2016
- DA SILVA, Luzia Wilma Santana et al. Contexto do cuidado fisioterapêutico: reveses e vieses na inserção comunitária à atenção domiciliar. *Kairós Gerontologia. Revista da Faculdade de Ciências Humanas e Saúde*. v. 16, n. 2, p. 79-101, 2013. Disponível em: <http://revistas.pucsp.br/index.php/kairós/article/view/18526/13715> Acesso em: 07 ago 2016
- G1 CAMPINAS E REGIÃO: Prefeitura de Campinas é proibida de aprovar projetos na Vila Abaeté - Determinação é do Ministério Público Federal. Produção de TvB Record Campinas. Campinas: SP Record, 2014. (4 min.), P&B. Disponível em: <http://www.tvb.com.br/prefeitura+de+campinas+e+proibida+de+aprovar+projetos+na+vila+abaete+++/2.13.24899>. Acesso em: 15 out 2015
- RODRIGUES, Raquel Miguel. A fisioterapia no contexto da política de saúde no Brasil: aproximações e desafios. *PerspectivasOnLine 2007-2010*, v. 2, n. 8, 2014. Disponível em: <file:///C:/Users/Samsung/Downloads/335-961-1-PB%20(3).pdf>. Acesso em: 19 nov. 2016
- VILLELA, Flávia. *IBGE: 6,2% da população têm algum tipo de deficiência*. 2015. Edição: Denise Griesinger. Disponível em: <http://agenciabrasil.ebc.com.br/geral/noticia/2015-08/ibge-62-da-populacao-tem-algum-tipo-de-deficiencia>. Acesso em: 01 nov. 2015